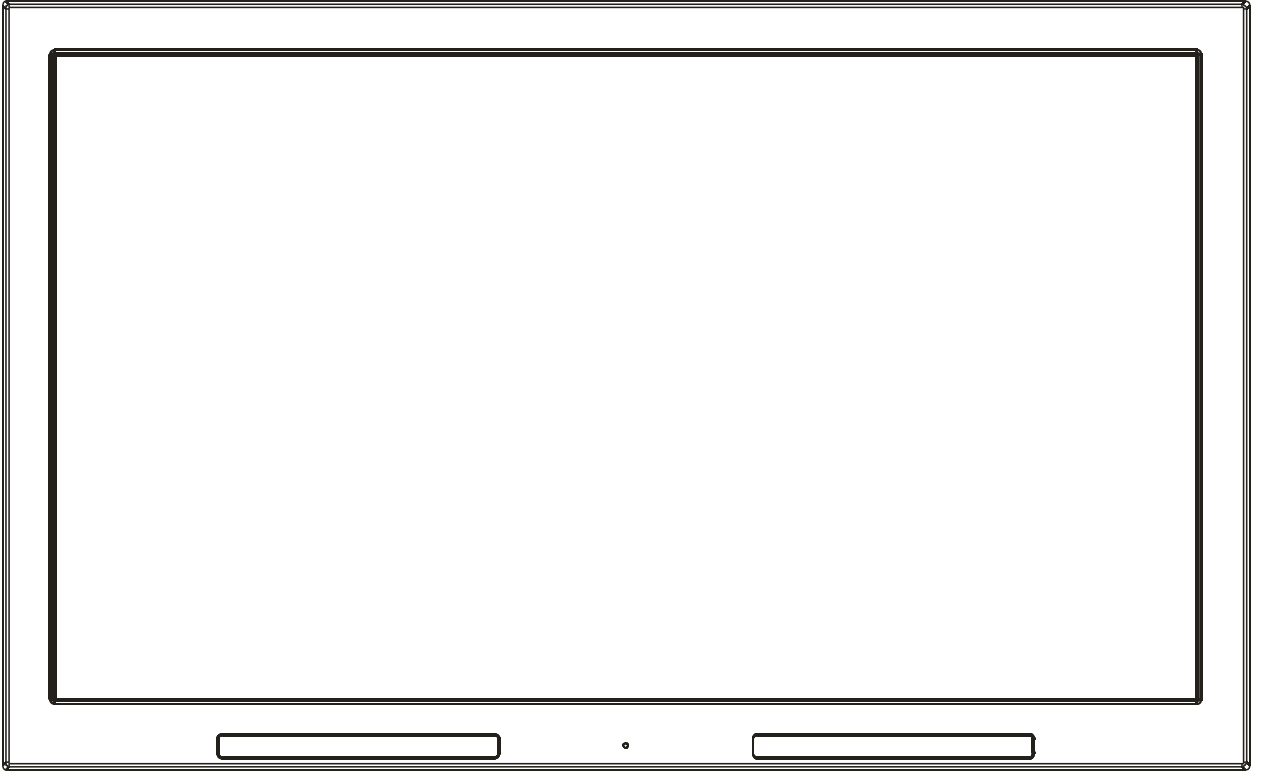


VESTEL
ETKİLEŞİMLİ
TAHTA
KULLANIM KILAVUZU

ETKİLEŞİMLİ TAHTA





NOT:

Almış olduğunuz ürünün modeline bağlı olarak "ETKİLEŞİMLİ TAHTA" ürününüzün görüntüsü bu el kitabında görüntülenenlerle aynı olmayabilir.

Sistem Özellikleri

İşlemci

- Intel® Core™ İ3 İşlemci 2310M (3 MB Intel® Smart Cache, 2.1 GHz)

Yonga seti

- Intel® HM65 Express Yonga Seti

Bellek / Grafik Denetleyicisi

- Intel® HD Graphics 3000

Bellek

- DDR3 So-Dimm tipi,
- 4 GB'a kadar kapasiteli bellek modülü desteği

Veri Depolama

- Farklı kapasitelerde Sata sabit disk

Panel ve Çözünürlük

- 65" yüksek çözünürlüklü panel
- 1920 * 1080

Dokunmatik Ekran

- Çoklu dokunma desteği sağlayan dokunmatik ekran
- Optik imajlama teknolojisi

Ses

- High Definition Audio
- Çift dâhili hoparlör, 4x5 watt

Harici mikrofon

Harici kulaklık çıkışı

Ağ Bağlantısı

10/100/1000 Mbps dahili Ethernet bağlantısı (RJ45 giriş)
Kablosuz bağlantı için 1 half-mini kart slotu(Entegre Wi-Fi modülü)

Giriş/Çıkış Portları

- 2 x USB 2.0 girişi (Gömülü PC kullanımı için, gömülü PC üzerinde)(max. 500mA)
- 1 x USB 2.0 girişi (Dokunmatik ekranın harici PC ile kullanımı için) (max. 500mA)
- 1 x HDMI girişi
- 1 x VGA girişi
- 1 x Ses girişi
- 1 x Ses çıkış girişi

Klavye ve Fare (opsiyonel)

- Usb klavye ve usb "fare"

Güç

220V ~50Hz 1500mA 300W

Türk Telekom Çaęrı Merkezi

Aę ve Kablosuz Baęlantı Sıkıntılarında

“TT Fatih Çaęrı Merkezi” 444 4 564 den 632 tuşlanarak

Destek alınabilir .

Giriş

Bu el kitabı “ETKİLEŞİMLİ TAHTA” ürününüzü doğru çalıştırabilmek ve ürününüzden daha iyi bir performans almanızı sağlamak için tasarlanmıştır.

- Bölüm 1.** “ETKİLEŞİMLİ TAHTA” ürününüzle tanışma
- Bölüm 2.** “ETKİLEŞİMLİ TAHTA” ürününüzü kullanma. Ürünü ve fonksiyonlarını kullanmak ile ilgili açıklamalar
- Bölüm 3.** Güç yönetimi. Güç yönetimi hakkında bilgilendirme
- Bölüm 4.** “ETKİLEŞİMLİ TAHTA” ürününüze diğer aygıtların eklenmesi
- Bölüm 5.** Sistem BIOS bilgisi. BIOS’un etkin kullanılması
- Bölüm 6.** “ETKİLEŞİMLİ TAHTA” Ürününüzün Çerçevesi
- Bölüm 7.** Sorunları Giderme

Bu el kitabı için kullanılan işaretler

El kitabında bazı kelime ve de ifadeler dikkatinizi çekecek şekilde farklı bir formatta yazılmıştır.



Not: Faydalı bilgi ve de ürün ile ilgili kritik noktaları belirginleştirmek için kullanılmaktadır.



Önemli !

Önemli açıklamalar, kullanıcının, korunan bilgi ve bilgisayar parçalarının zarar görmemesi için dikkatli bir şekilde takip edilmelidir.

Güvenlik Önlemleri

Lütfen altta yazılı tavsiye edilen güvenlik önlemlerini kendi güvenliğiniz için dikkatlice okuyunuz.



Uyarı !

Sisteminizi uzun süre kullanmadığınız durumlarda güç kaynağından ayırınız.

Temizlik



Önemli !

Ürününüzü temizlemeden önce güç kaynağından ayırınız.

“ETKİLEŞİMLİ TAHTA” ürününüzü açık durumdayken temizlemeyiniz. Ürünün yüzeyini temizlemek için lütfen yumuşak ve hafifçe nemli bir parça bez kullanın. Ekranı temizlemek için kimyasal temizleyiciler kullanmayınız. Temizleyici maddeyi doğrudan “ETKİLEŞİMLİ TAHTA” ürününüze uygulamayınız.

Ürününüzün havalandırma boşlukları

“ETKİLEŞİMLİ TAHTA” ürününüzün kabinindeki havalandırma boşlukları, “ETKİLEŞİMLİ TAHTA” ürününüzün aşırı ısınmasını engelleyerek dengeli çalışmasını sağlar. Bu boşlukları herhangi bir şekilde kapatmayınız.



Önemli !

- Ürününüzün havalandırma boşluklarına herhangi bir cisim sokmayınız. Böyle bir şey yapmanız yangın çıkarmanıza veya ürünün iç malzemelerinin kısa devre olmasına veya elektrik şokuna maruz kalmanıza sebep olabilir.

Sıcaklık & Ateş

“ETKİLEŞİMLİ TAHTA” ürününüzü çıplak ateş veya herhangi bir ısıtıcı gibi yüksek ısı kaynakları yakınına yerleştirmeyiniz.

Yıldırım

Potansiyel bir elektriksel şoku engellemek için, yıldırım esnasında ürününüzün elektrik kablolarını çıkarınız.

Tamir

Ürün ile ilgili uygulanabilecek basit bir uygulama üretici teknik bölümü tarafından dökümanla belirtilmediği sürece, “ETKİLEŞİMLİ TAHTA” ürününüzü kendi başınıza tamir etmeyiniz. Aksi durumda ürününüze ait garantinizi kaybedebilir ve kendinizi ve de ürünü riske atmış olabilirsiniz. İhtiyaç durumunda lütfen yetkili servisimize danışınız.

“ETKİLEŞİMLİ TAHTA” ürününüzü sarsmayınız. Bulunduğu konumda dengeli kalmasını sağlayınız.

“ETKİLEŞİMLİ TAHTA” ürününüz üzerine herhangi bir eşya düşürmeyiniz, atmayınız.

“Ürününüzün ekranına ve herhangi bir yüzeyine keskin bir araç ile müdahale etmeyiniz.

“ETKİLEŞİMLİ TAHTA” ürününüzü nemli bir ortamda tutmayınız.

“ETKİLEŞİMLİ TAHTA” ürününüzü aşırı soğuk bir ortamda tutmayınız.

“ETKİLEŞİMLİ TAHTA” ürününüzü aşırı sıcak bir ortamda tutmayınız.



Önemli !

Cihaz yakınında bir şebeke prizi bulunmalı ve kolayca erişilebilir olmalıdır.

“ETKİLEŞİMLİ TAHTA” ÜRÜNÜNÜZ

“ETKİLEŞİMLİ TAHTA” ürününüz güçlü bir bilgi işleme sistemine sahiptir.



Not: Burada geçerli olan bilgilendirme sadece referans amaçlıdır, almış olduğunuz “ETKİLEŞİMLİ TAHTA” ürününe kıyasla bu el kitabındaki tanım veya görüntüler farklılıklar içerebilir.

Görünüm:



BÖLÜM 2

“ETKİLEŞİMLİ TAHTA” ÜRÜNÜNÜZÜ KULLANMA ÜRÜNÜ ve FONKSİYONLARINI KULLANMAK İLE İLGİLİ AÇIKLAMALAR

“ETKİLEŞİMLİ TAHTA” ürününüzü açmak ve kapatmak

- Sistemi açmak
“ETKİLEŞİMLİ TAHTA” ürününüzün elektrik kaynağına bağlı olduğuna emin olduktan sonra, ürünün güç düğmesine 1 saniyeden kısa bir süre basınız.
- “ETKİLEŞİMLİ TAHTA” ürününüzü kapatmak
“İşinizi tamamladığınızda veya ürününüzle çalışmaya ara vermek istediğinizde, ETKİLEŞİMLİ TAHTA ürününüzü kapatabilirsiniz

Durum	Yöntem	Devam etme koşulu
Sistemi tamamen kapatma	Veri kaybını önlemek için lütfen işletim sistemindeki süreç takip ederek sisteminizi kapatınız. Kaynak çakışması durumlarında sisteminiz sürece göre kapatmaya cevap vermediğinde, “ETKİLEŞİMLİ TAHTA” ürününüzü güç düğmesine en az 4 saniye basılı tutarak kapatabilirsiniz. Bu durumda kaydedilmemiş verilerinizin kaybolacağını lütfen hatırlınızda tutunuz.	Güç düğmesine basarak



Önemli !

Cihazı bilgisayar modunda kapatırken mutlaka işletim sistemi üzerinden kapat seçeneği ile kapatın. Cihaz **zorunlu haller dışında** çalışır vaziyetteyken şebekeden fişi çekilerek kapatılmamalıdır. Cihazın şebekeden fişi çekilerek kapatılması işletim sisteminde kalıcı bozulmalara sebebiyet verebilir. İşletim Sisteminde kalıcı bir bozulma tespit edildiğinde Sistem Kurtarma Bölümünde belirtilen adımları takip ederek cihaz fabrika çıkış ayarlarına döndürülmelidir.

Panel

- 65” yüksek çözünürlüklü Panel
- 1920 * 1080 çözünürlük

Panel tipi	TFT 65 FHD 2D ELED	
Etkin alan	1428.48 (Y) x 803.52 (D)	
Görüş açısı	Yatay	178°
	Dikey	178°
Maks. parlaklık	360 CD/m2	
Maks. kontrast	4000:1	
Tepki süresi	5 ms G2G	
Maks. çözünürlük	1920 * 1080	
Y-frekans	120 KHz ~ 139.2 KHz	
D-frekans	94Hz ~ 122Hz (nominal: 120Hz)	

Dokunmatik Ekran

- 65” çoklu dokunma desteği sağlayan dokunmatik ekran
- Optik imajlama teknolojisi

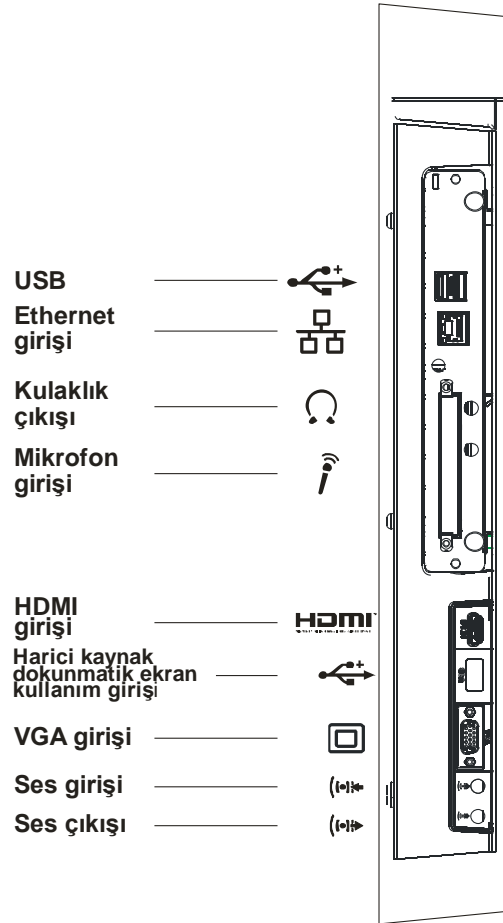
Dokunmatik Ekranı Kullanmak

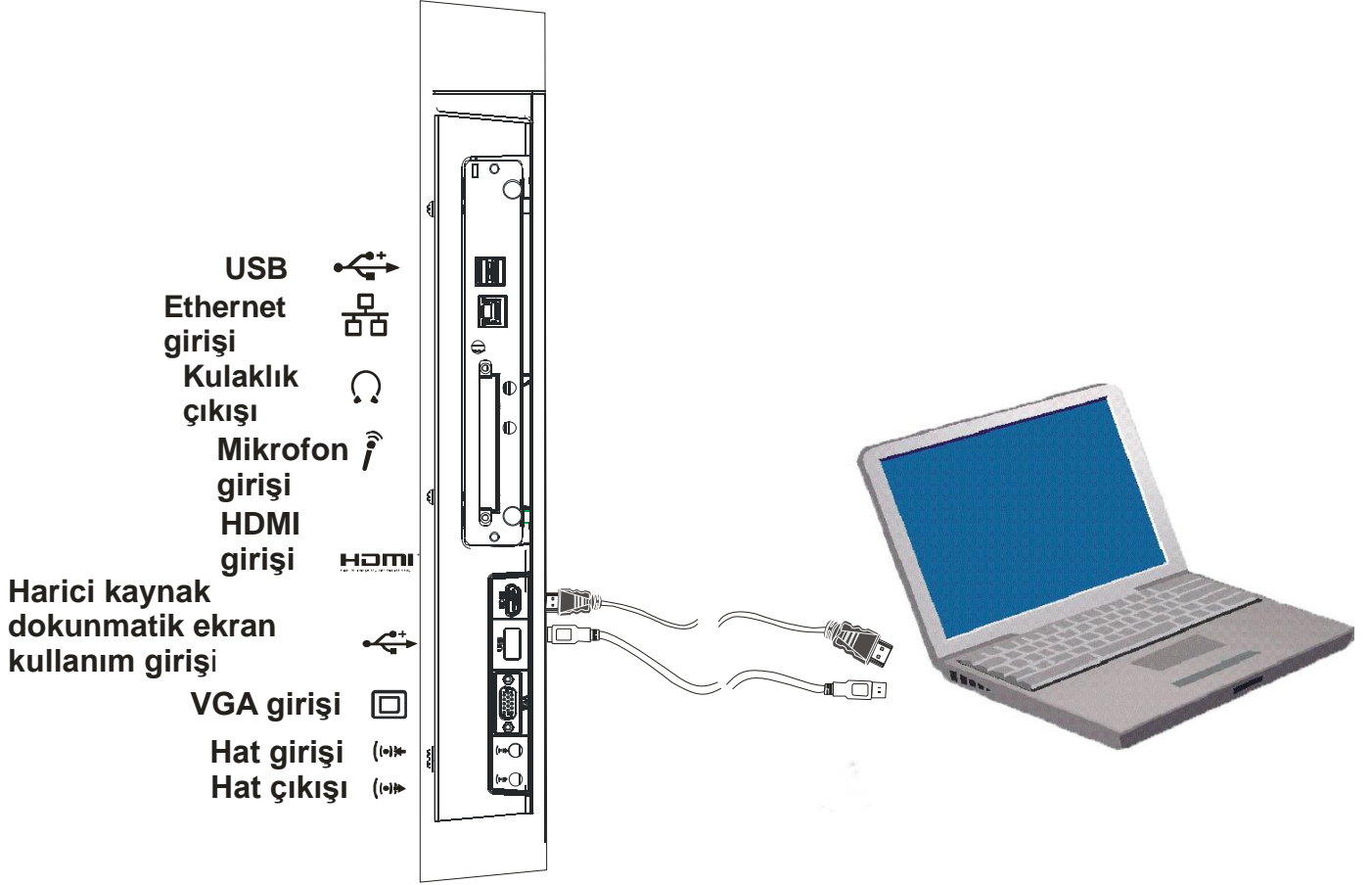
Dokunmatik ekran Gömülü Bilgisayar Modülü'ne entegre olarak çalışmaktadır. "ETKİLEŞİMLİ TAHTA" ürününüze HDMI veya VGA üzerinden harici bir kaynak bağladığınızda ürününüzün dokunmatik ekran özelliğini kullanmak istiyorsanız, harici kaynağı bir USB-USB kablo ile "ETKİLEŞİMLİ TAHTA" ürününüze bağlayınız. Bu kabloyu aşağıda görülen USB girişine, gösterilen şekilde bağlayınız. Dokunmatik ekran kısa süre içinde aktif olacaktır."Harici kaynak bağlayarak dokunmatik ekran kullanmak için sürücü yüklemek gerekebilir.Bu durumda,ürünle birlikte verilen CD içerisinden gerekli olan dokunmatik ekran sürücüsü harici kaynağa yüklenmelidir."

Dokunmatik ekran o an ekranda görünen görüntüyü kontrol eder. Eğer kaynak olarak "Gömülü Bilgisayar" kullanılıyorsa dokunmatik ekran "Gömülü Bilgisayar"ı kontrol eder. Eğer HDMI veya VGA üzerinden harici bir kaynak bağlanacak olup görüntü olarak o kaynak seçilirse, dokunmatik ekran USB kablosu o kaynağa bağlı olmak koşulu ile otomatik olarak o kaynağı kontrol edecek şekilde aktarılır.

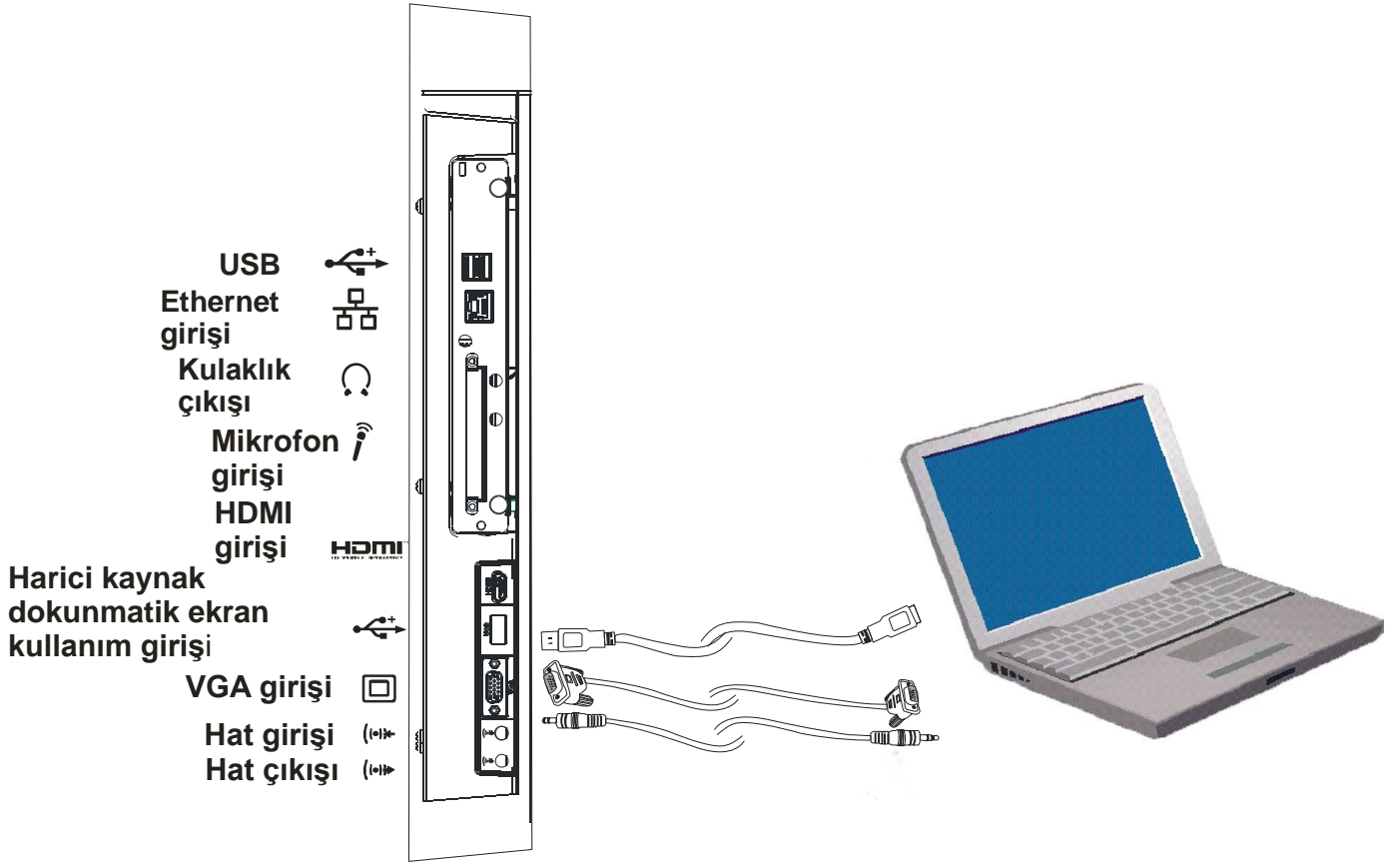
DOKUNMATİK EKРАН KULLANIMI İLE İLGİLİ UYARI

UYARI: Etkileşimli Tahta ürününüzde dokunmatik ekran özelliğinin etkin olabilmesi için Windows ya da Linux işletim sistemlerinin başlatılmış olması gerekmektedir.





HDMI zerinden harici bir kaynak ile grnt aktarımı



VGA üzerinden harici bir kaynak ile görüntü aktarımı



Önemli !

VGA üzerinden harici bir kaynak ile aynı anda görüntü ve ses aktarımını sağlamak için VGA kablosu haricinde şekilde görüldüğü gibi bir ses aktarım kablosu(3.5mm stereo)kullanılmalıdır.

“ETKİLEŞİMLİ TAHTA” Ürününde Ses

! Önemli !

“ETKİLEŞİMLİ TAHTA”da ses fonksiyonunu kullanmadan önce sisteminizle birlikte verilmiş ses sürücüsünün kurulu olduğuna emin olun. Kayıt esnasında seste herhangi bir bozulma oluşması durumunda, lütfen mikrofonun ses ayarını azaltınız.

“ETKİLEŞİMLİ TAHTA” ses fonksiyonu aşağıdakileri içerir:

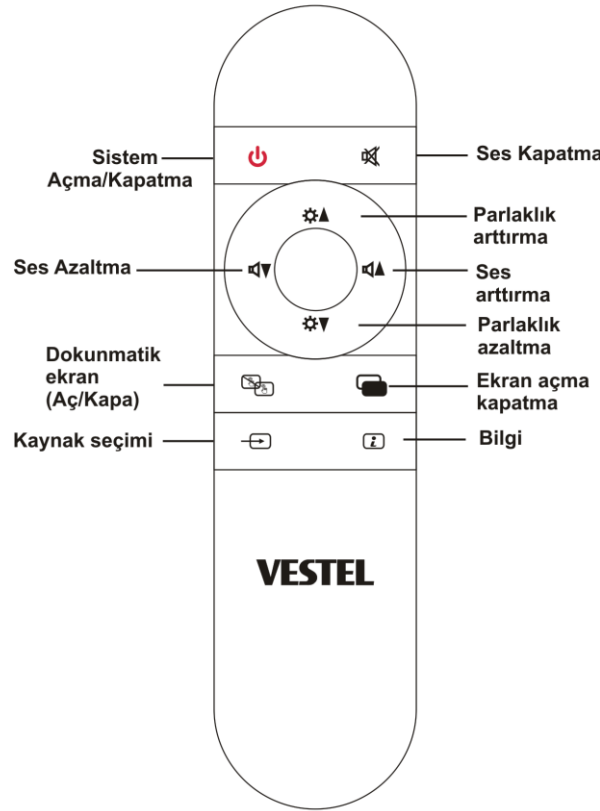
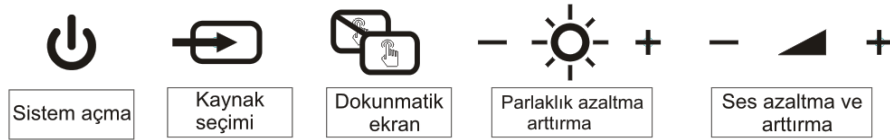
- Dijital ses ve analog mixer desteği
- Realtek High Definition ses kod çözücü desteği
- Fonksiyon tuşlarıyla ses kontrolü

Ses oynatma ve de kaydetme yöntemleri kullandığınız işletim sistemine bağlıdır. Lütfen bu yöntemler için işletim sistemi veya bu işletim sisteminin destek noktalarındaki açıklamaları takip ediniz.

Fonksiyon Tuşları

“ETKİLEŞİMLİ TAHTA”, ürününüzde toplam 7 adet fonksiyon tuşu vardır. Bunlar sırası ile;

Sistem açma, kaynak seçimi, dokunmatik ekran özelliği açma/kapatma, parlaklık azaltma ve artırma, ses azaltma ve ses artırma fonksiyonlarıdır.



! Önemli !

Kumandanın pili bittiğinde, yerine takılacak olan pil aynı özelliklerde olmalıdır.

İşletim Sistemi

Windows 7

Sürücüler

ETKİLEŞİMLİ TAHTA ürününüzle beraber sizlere Sürücü CD'si de verilmektedir. Bu CD'de var olan sürücüler ürününüzü dengeli çalıştıran güncel sürücülerdir. Aynı zamanda CD'de verilmiş olan sürücüler ürününüzde D dizininde de bulunmaktadır. Zaman içinde yeni versiyonları çıkan sürücü bilgisini Servis Merkezi'nden edinebilirsiniz. Sürücülerini kurarken kullanıyor olduğunuz işletim sistemi ile ilgili sürücülerini kurmanız gerekmektedir.

v.1.1

ETKİLEŞİMLİ AKILLI TAHTA SÜRÜCÜLERİ



Yonga Seti



Ses



Ekran Kartı



Kablolu Ağ



Kablosuz Ağ



**Dokunmatik
Ekran**



**Akıllı Tahta
Yazılımı**

Sürücü sitesi:

<http://driver.vestel.com>

Destek hattı numarası :

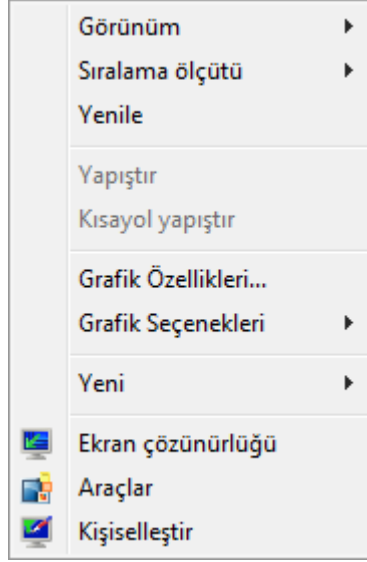
0800 219 0123

“ETKİLEŞİMLİ TAHTA” Ürününde Ekran Çözünürlüğü

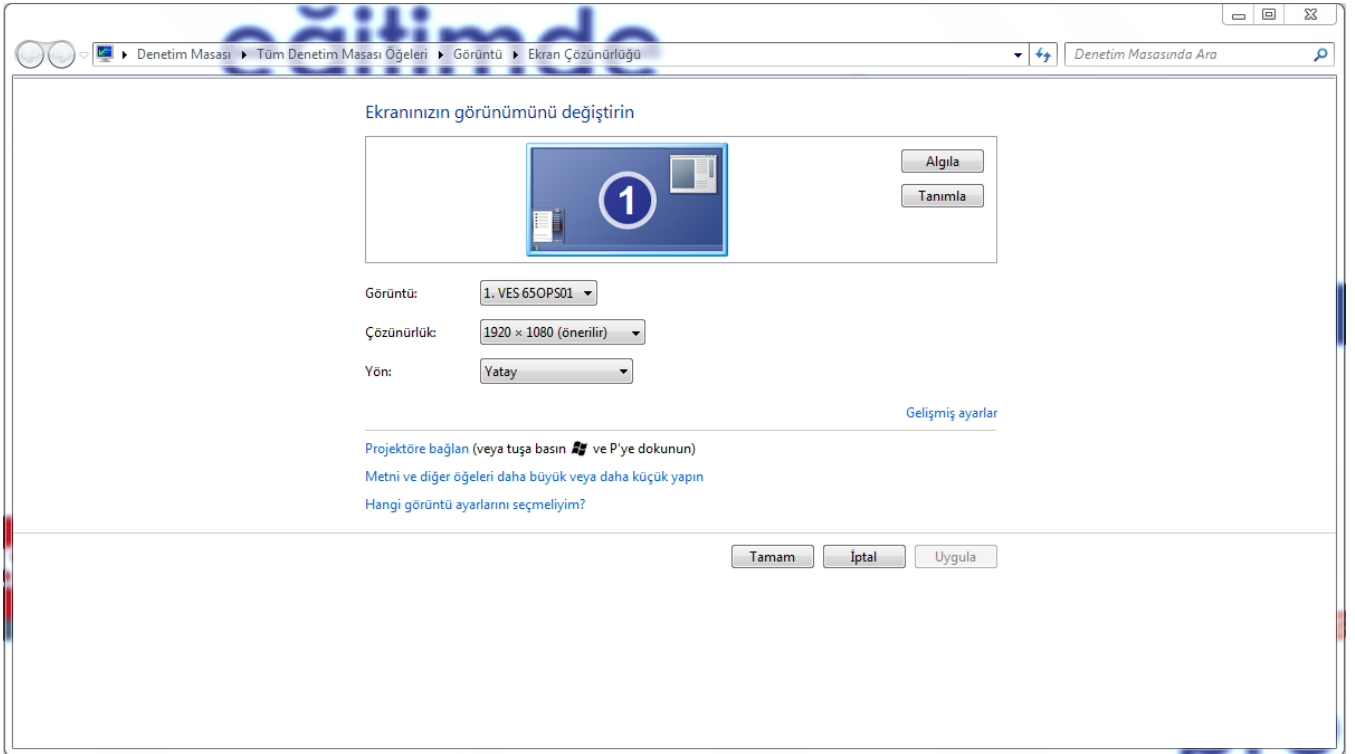
“ETKİLEŞİMLİ TAHTA” ürününde ekran çözünürlüğü iki farklı şekilde ayarlanır.

- İşletim sistemi üzerinden;

Masaüstünde fare ile sağ tıklayarak ekran çözünürlüğünü seçiniz.



Daha sonra ekran çözünürlüğünü ayarlayınız. (1920x1080 önerilir)



- Ekran kartı kontrol paneli üzerinden;



Önemli !

Çözünürlük kontrol paneli üzerinden ayarlanacaksa "Ölçeklendirme" sekmesi mutlaka "Ekran Ölçeklendirmesini Korum" olarak seçili olmalıdır. Bu seçeneğin seçilmemesi dokunmatik ekranınızın kalibrasyonunu bozacaktır.



Ağ Bağlantısı

Ağ fonksiyonun kullanılması

“ETKİLEŞİMLİ TAHTA” ürününüz dahili 10/100/1000 Lan modülüne sahiptir ve ETKİLEŞİMLİ TAHTA ürününüzü ağ üzerinde diğer bilgisayarlarla bağlandırır ve de 10/100/1000 Mbps'lik veri aktarımına kadar bir aktarımı destekler. Bütünleşik ağ modülü beraberinde standart RJ-45 girişini de sağlar.



Kablosuz Ağ Bağlantısı

Kullanıcılara ağa kablosuz bağlantı sağlayan kablosuz ağ bağlantısı veri aktarımında büyük kolaylık sağlar. Yonga seti sürücü yazılımının kurulu olduğundan emin olunuz. İlgili aygıt sürücüsünü kurunuz.

İşletim sistemi

“ETKİLEŞİMLİ TAHTA” ürününün satıldığı yere ve de müşteri tercihine göre sistem Microsoft Windows 7, Linux Pardus 2011 ile kurulu gelebilir. Seçenekler ve de dil satış yapılan bölgeye göre değişiklik gösterebilir. Kurulu olan işletim sistemine bağlı olarak donanım ve de yazılım desteği farklılıklar gösterebilir. İşletim sisteminden kaynaklı olabilecek sistemin dengeli çalışması ve uyumluluğu garanti kapsamında tutulmamaktadır.





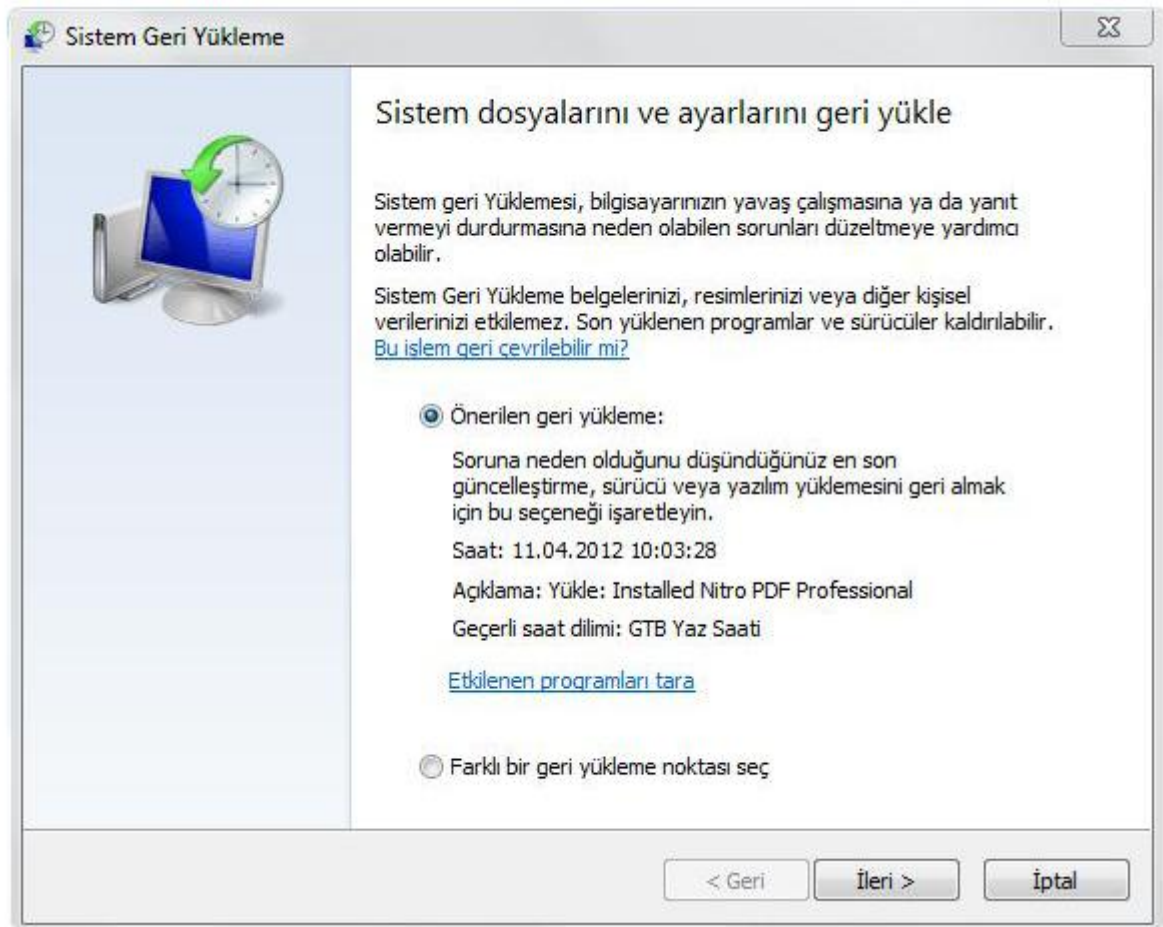
Not: İşletim sisteminde, müşteriden kaynaklanabilecek herhangi bir sorun ürünün garanti kapsamında değildir.

Sistem Geri Yükleme

Bir program veya sürücünün yüklenmesi bazen Windows'un yavaş veya beklemeyen bir şekilde çalışmasına neden olabilir. Sistem Geri Yükleme, bilgisayarınızın sistem dosyalarını ve programlarını her şeyin yolunda gittiği bir zamana döndürerek sorun giderme için saatlerce çabalamanızı potansiyel olarak önleyebilir. Belgelerinizi, resimlerinizi ve diğer verilerinizi etkilemez.

Geri Yükleme'yi başlatmadan önce tüm açık dosyaları kaydedin ve bütün programları kapatın. Sistem Geri Yükleme, bilgisayarınızı yeniden başlatır.

1. Başlat düğmesini  tıklatarak Başlat menüsünü açın. Arama kutusuna Sistem Geri Yükleme yazın, ardından arama sonuçları listesinde Sistem Geri Yükleme'yi tıklayın.  Yönetici parolası veya onay istenirse parolayı yazın veya onay verin.
2. Bir geri yükleme noktası seçmek ve bilgisayarınızı geri yüklemek için sihirbazdaki adımları takip edin.



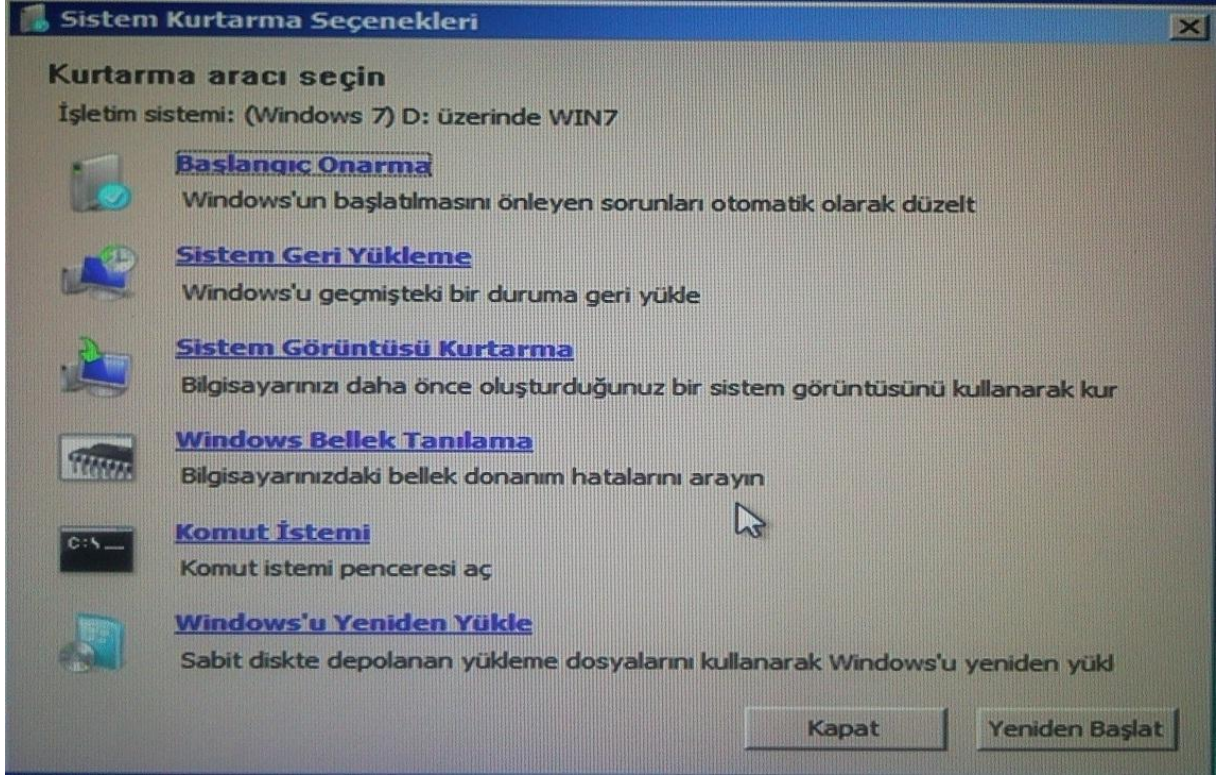
Sistem Kurtarma

1. Windows başlangıç esnasında F8 tuşuna basılarak gelişmiş önyükleme ayarları ekranına girilir.



Şekilde de görüldüğü gibi "Bilgisayarınızı Onarın" seçeneği ile devam edilir.

2. "Windows'u Yeniden Yükle" seçeneği seçilerek geri yüklemesi işlemi başlatılabilmektedir.

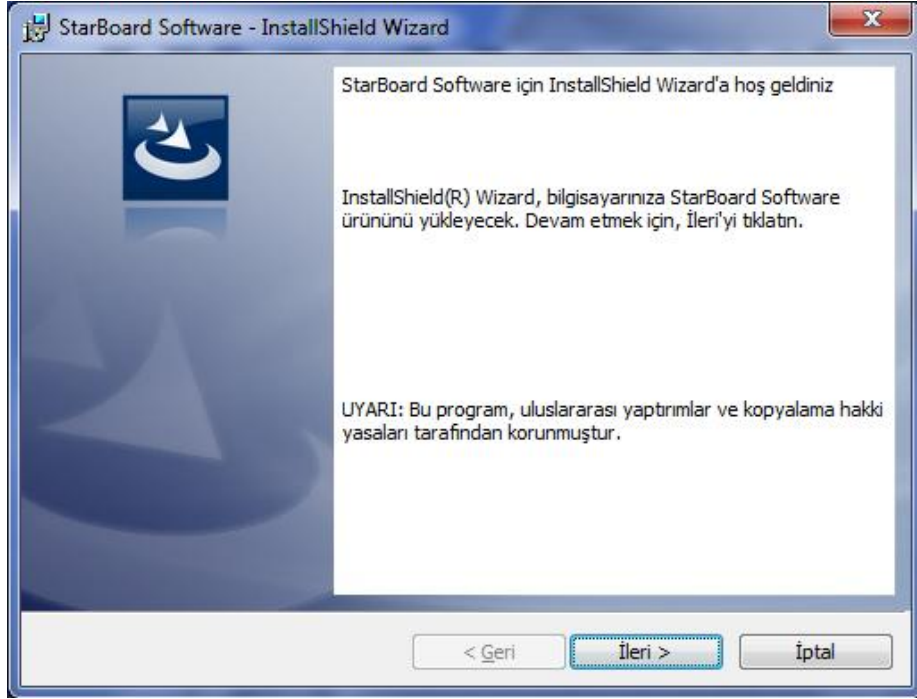


Sistem kurulumu tamamlandığında "C sürücüsü" altında önceki işletim sistemine ait dosyaların bulunduğu "Windows.Old" klasörü bulunmaktadır. Önceki işletim sistemine ait dosyaları bu klasörde bulabilirsiniz. Daha sonra isterseniz bu klasörü silebilirsiniz.

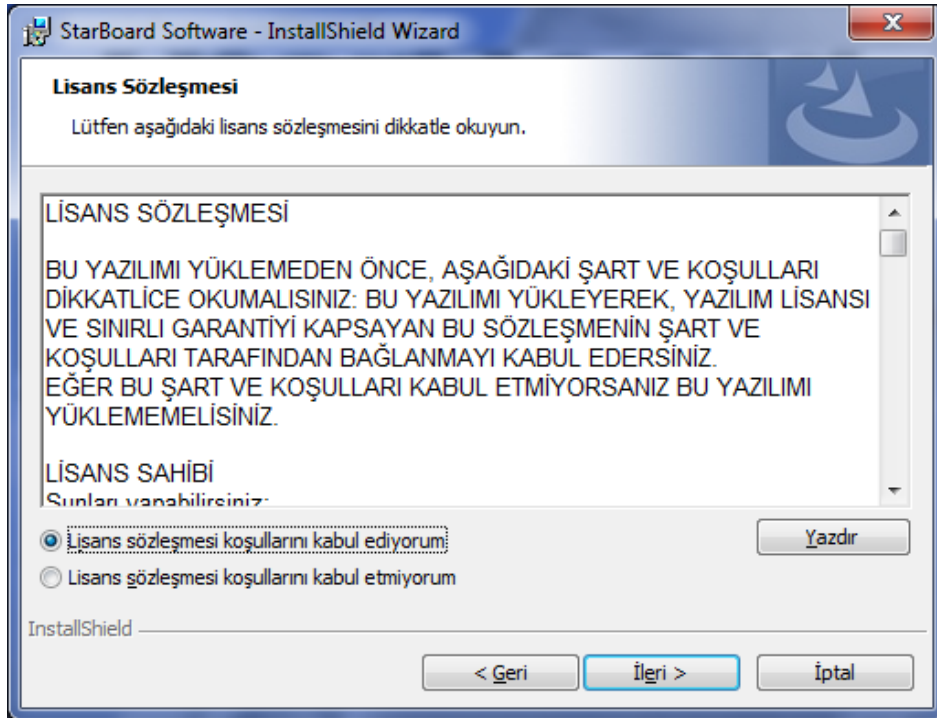


Not: Geri yükleme işlemleri sonrasında "Ekran Kartı" sürücüsünün yüklenmediği görülebilmektedir. Bu tür durumlarda Geri yükleme işlemi tamamlandıktan sonra "Ekran Kartı" sürücüsünün "D sürücüsü" içerisinde sürücü klasöründen veya "Sürücü CD" sinden tekrar yüklemesi gerekmektedir.

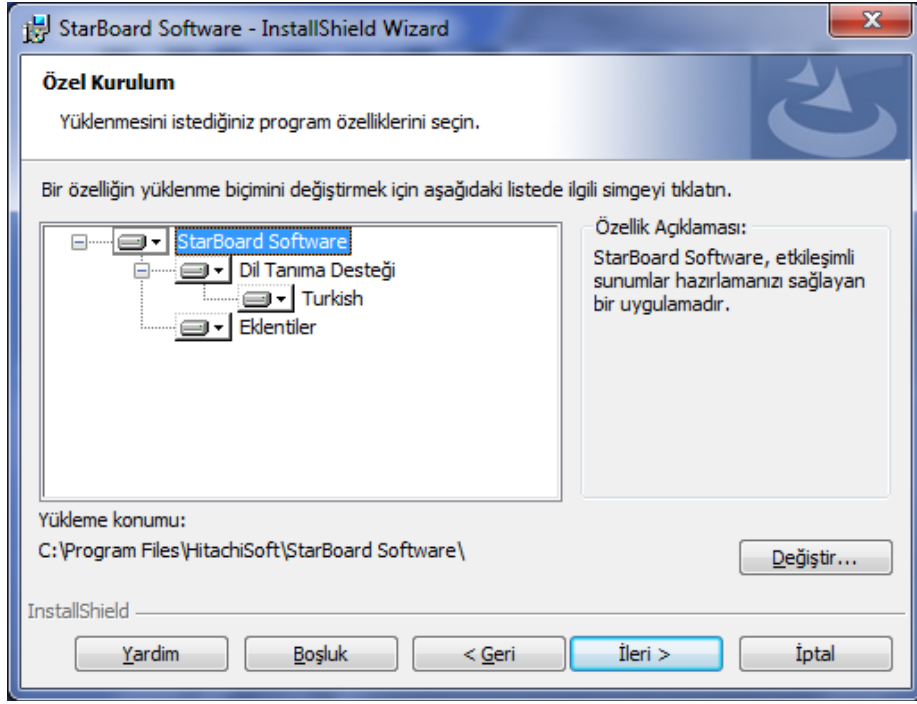
STARBOARD YAZILIMI **StarBoard kurulumu**



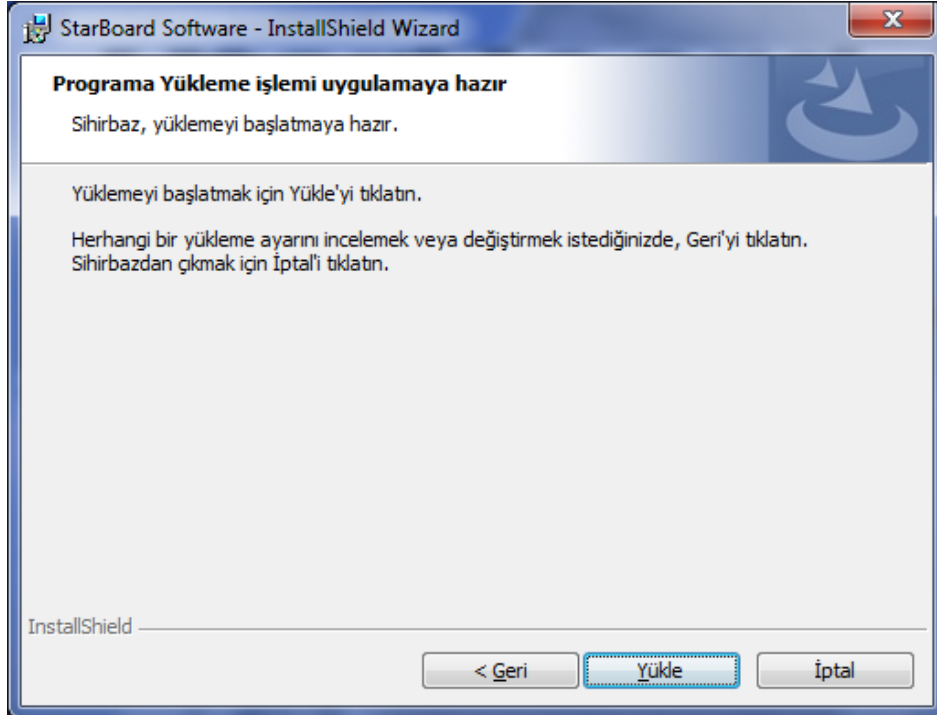
Kurulum başlatma ekranı görüntülenir. [İleri] öğesine tıklayın. [Önemli Bilgi] ekranı görüntülenir. Bilgileri dikkatlice okuyun ve [İleri] öğesine tıklayın.



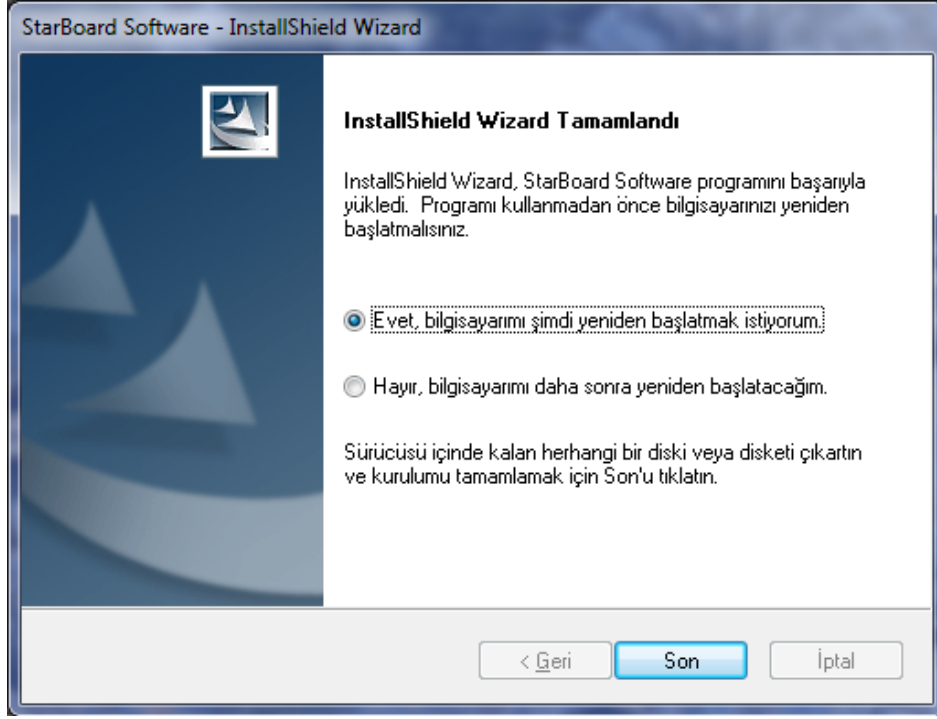
[Lisans Sözleşmesi] ekranı görüntülenir. Yazılım Lisans Sözleşmesini dikkatlice okuyun. Eğer koşulları kabul ediyorsanız [Lisans sözleşmesi koşullarını kabul ediyorum] öğesini seçip [İleri] öğesine tıklayın.



[Özel Kurulum] ekranı görüntülenir. Eğer varsayılan ayarlarla yüklemek istiyorsanız sadece [İleri] ögesine tıklayın. Eğer ortamınız için yalnızca gerekli modülleri yüklemek ve disk alanından tasarruf etmek istiyorsanız bu ekranda kurulumu özelleştirebilirsiniz. Her ögenin solunda bulunan disk simgesine tıkladığınızda bir açılır menü görüntülenir. Ayrıca, yazılımın yükleneceği dizini de değiştirebilirsiniz.



[Programa Yükleme işlemi uygulamaya hazır] ekranı görüntülenir. [Yükle] ögesine tıkladığınızda StarBoard yazılımı kurulumu başlar.



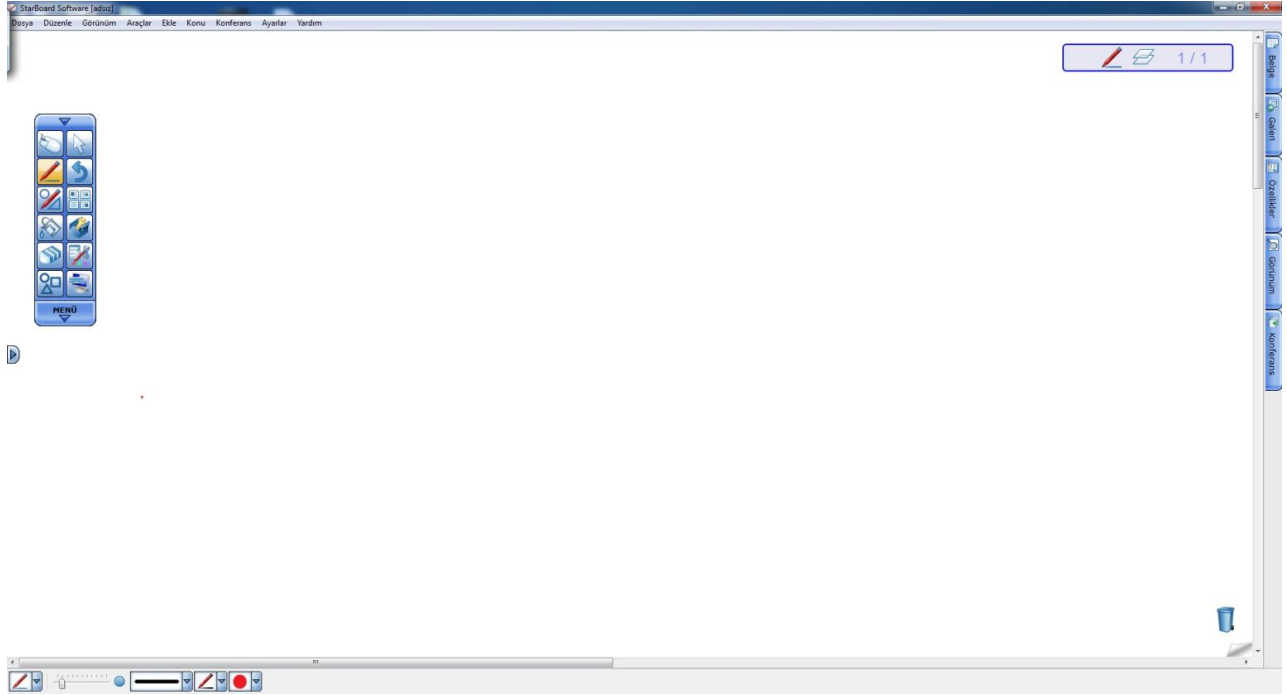
Kurulumdan sonra, kurulumu sonlandırma ekranı görüntülenir. Bilgisayarınıza bağlı olarak, yeniden başlatmayı onaylama ekranı görüntülenir. Bu durumda StarBoard yazılımı başlatmadan önce, bilgisayarınızı yeniden başlattığınızdan emin olun.

Starboard Eğitim Yazılımına Hızlı Erişim

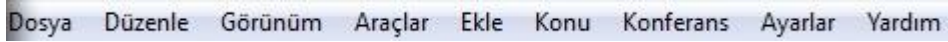
1. Etkileşimli tahta ürününüzün güç kablosunu prize takınız.
2. Ürününüzün ön tarafında bulunan dokunmatik tuş takımından açma/kapama tuşuna basınız.
3. İşletim sisteminin açılmasını bekleyiniz.
4. İşletim sistemi açıldıktan sonra masaüstünde bulunan "StarBoard yazılımı " simgesi ile belirtilmiş etkileşimli tahta yazılımına çift tıklayınız.



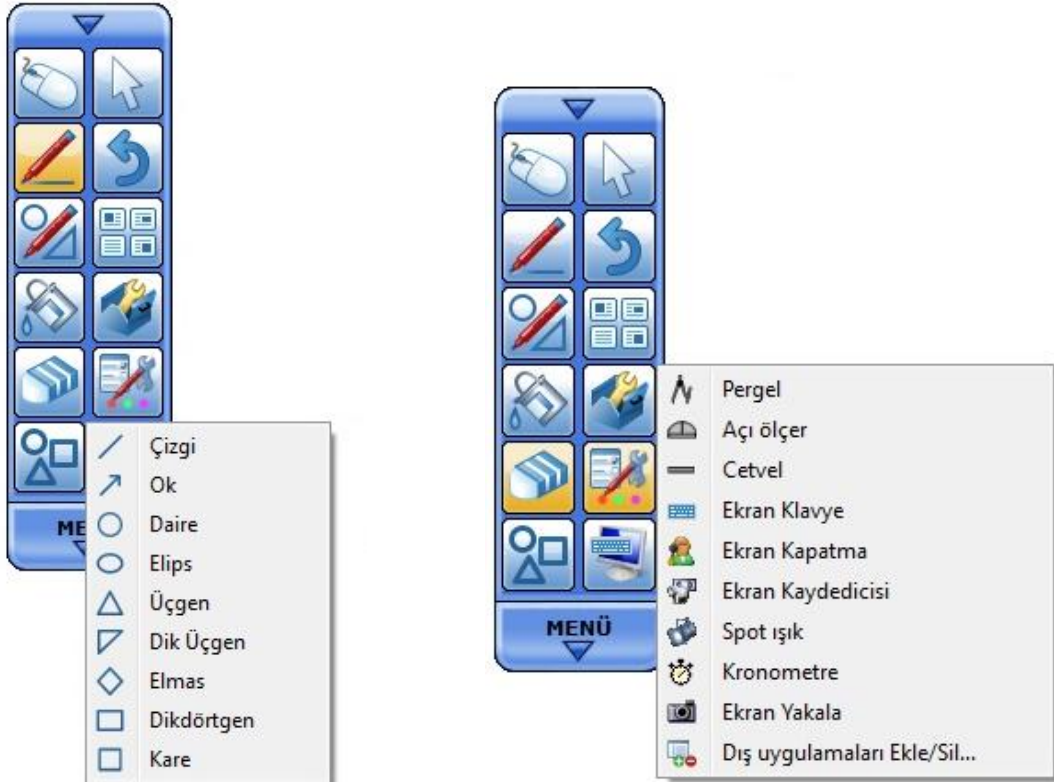
5. Program ekrana gelecektir.



6. Program üzerinde bulunan "Dosya, Düzenle, Görünüm, Araçlar, Ekle, Konu, Konferans, Ayarlar, Yardım" sekmelerinden ihtiyacınız olanı seçebilirsiniz.



7. Ekran üzerinde bulunan menü sekmesi altından; hazır şekillere (çizgi,ok,daire,üçgen,kare vb...), araçlara (pergel, açı ölçer, cetvel, kronometre, ekran yakalama vb...), yüklü olan eğitim uygulamalarına ulaşabilirsiniz.



8. Çalışmanız sona erdiğinde sayfayı kaydedebilirsiniz.



9. Programdan çıkmak için sağ üst köşede bulunan X sembolüne tıklayınız.



10. Ürünü kapatmak için sol alt köşede bulunan "Başlat" daha sonra "Kapat" sekmesine tıklayınız.



11. İşletim sistemi kapandıktan sonra ürünün güç kablosunu prizden çıkarabilirsiniz.



Starboard eğitim yazılımının kullanımı esnasında, çizmiş olduğunuz işaretlerden sonra silgi kullanmak istediğinizde; dokunmatik ekran üzerine 2 sn süre ile dokununuz. Yukarıdaki resimde gösterildiği gibi yuvarlak bir işaret çıkacaktır. Parmağınızı ekrandan kaldırmadan hareket ettirdiğinizde bu yuvarlak işaret silgiye dönüşecektir. Silgiyi, silmek istediğiniz bölümlerin üzerine doğru hareket ettirerek kullanabilirsiniz.

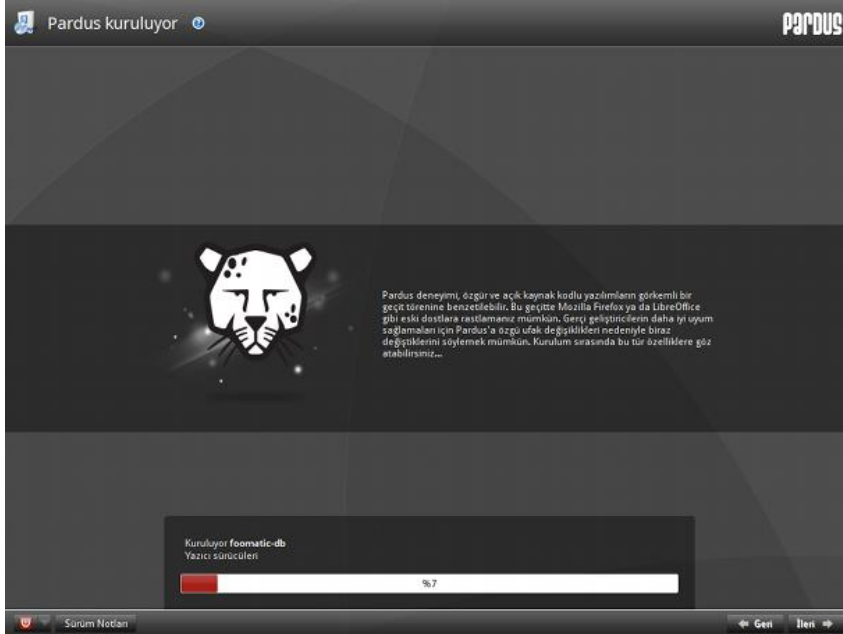
PARDUS 2011.2

Sürücüler

ETKİLEŞİMLİ TAHTA ürününüzle beraber sizlere Sürücü CD'si de verilmektedir. Bu CD'de var olan sürücüler ürününüzü dengeli çalıştıran güncel sürücülerdir. Aynı zamanda CD'de verilmiş olan sürücüler ürününüzde D dizininde de bulunmaktadır. Zaman içinde yeni versiyonları çıkan sürücü bilgisini Servis Merkezi'nden edinebilirsiniz. Sürücülerini kurarken kullanıyor olduğunuz işletim sistemi ile ilgili sürücülerini kurmanız gerekmektedir.

Kurulum

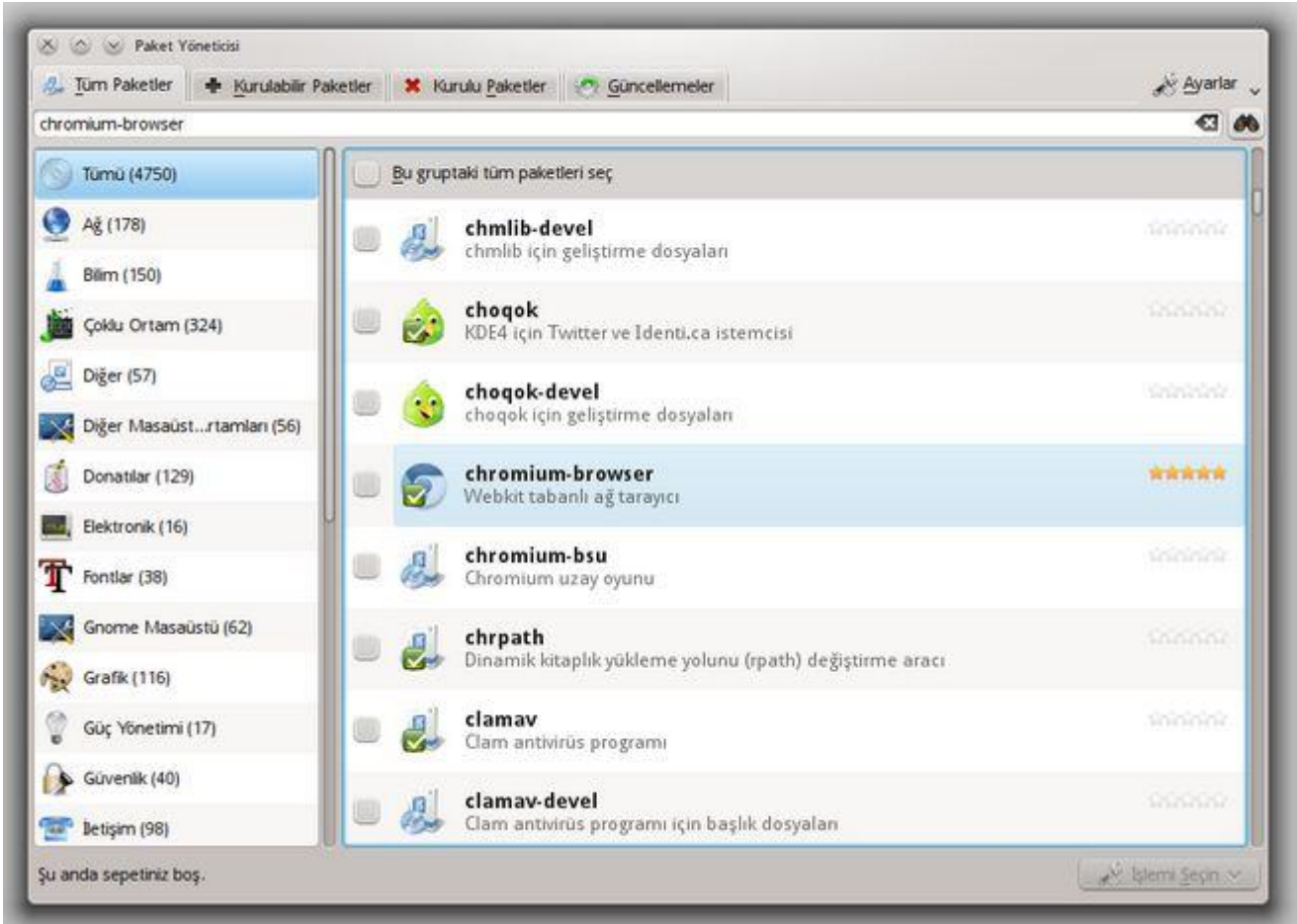
Pardus Diski "Etkileşimli TAHTA" Harici Optik sürücü üzerinden kurulmaktadır. Önyükleme ayarlarında harici Optik sürücü seçilmesinin ardından Türkçe kurulum menüsü gelir ve gerekli yönlendirmeleri yapar.



⚠️ Önemli !

Pardusta etkileşimli tahta üzerindeki sürücüler kurulu olarak gelmektedir. Yalnızca kablosuz ağ sürücüsünün CD'de verilen Pardus versiyonunun kurulması gerekmektedir.

Sürücülerini CD'den kurabilmeniz için harici optik disk sürücüsü kullanmanız gerekmektedir.



Kullanım

Kaptan Masaüstü

Kaptan Masaüstü, Pardus kurulumu tamamlandıktan sonra ilk kez çalıştırıldığında bir kerelik çalışan bir yapılandırma yardımcısıdır. Pardus'la ilgili tüm temel ayar ve tercihler Kaptan aracılığıyla ayarlanabilir. Bu nedenle Pardus masaüstüne başlamadan önce, Kaptan'ı tanımanın faydası çok.

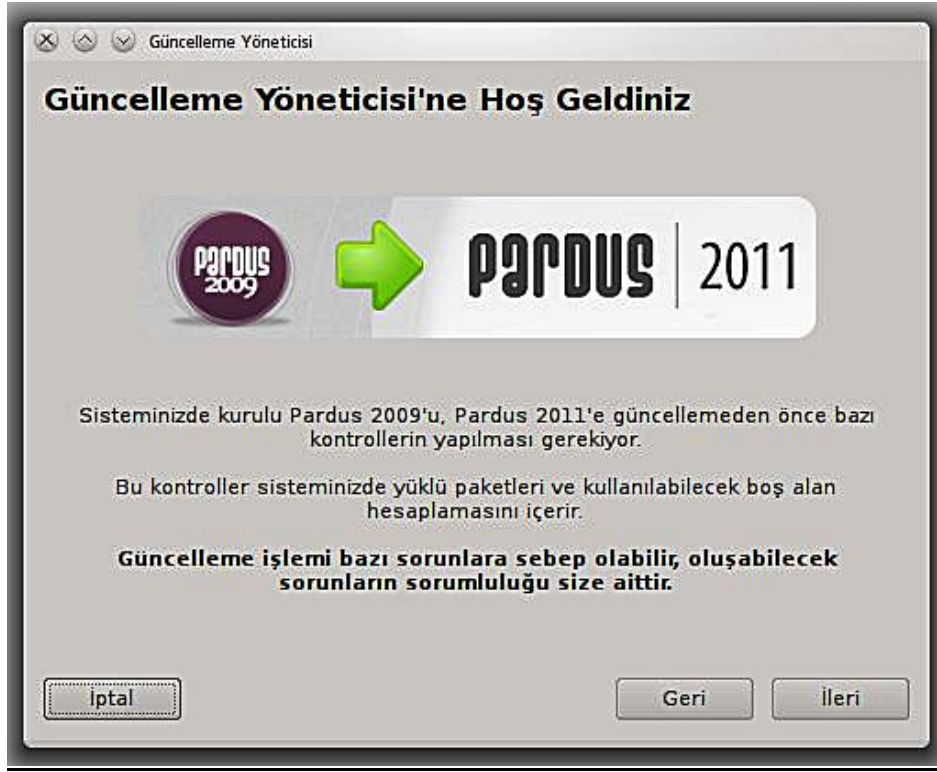
Uygulamanın tüm adımları boyunca alt kısımdaki düğmeler ile ekranlar arası gezilebilir. En soldaki "iptal", uygulamayı kapatırken, sağ tarafta yer alan "ileri" ve "geri" düğmeleri de dolaşımı sağlar. Yukarıdaki ekran görüntüsü ilk adıma ait olduğu için "geri" düğmesi görünmüyor. Benzer şekilde son adımda da "ileri" düğmesi yerini "bitir" düğmesine bırakır.



Güncelleme

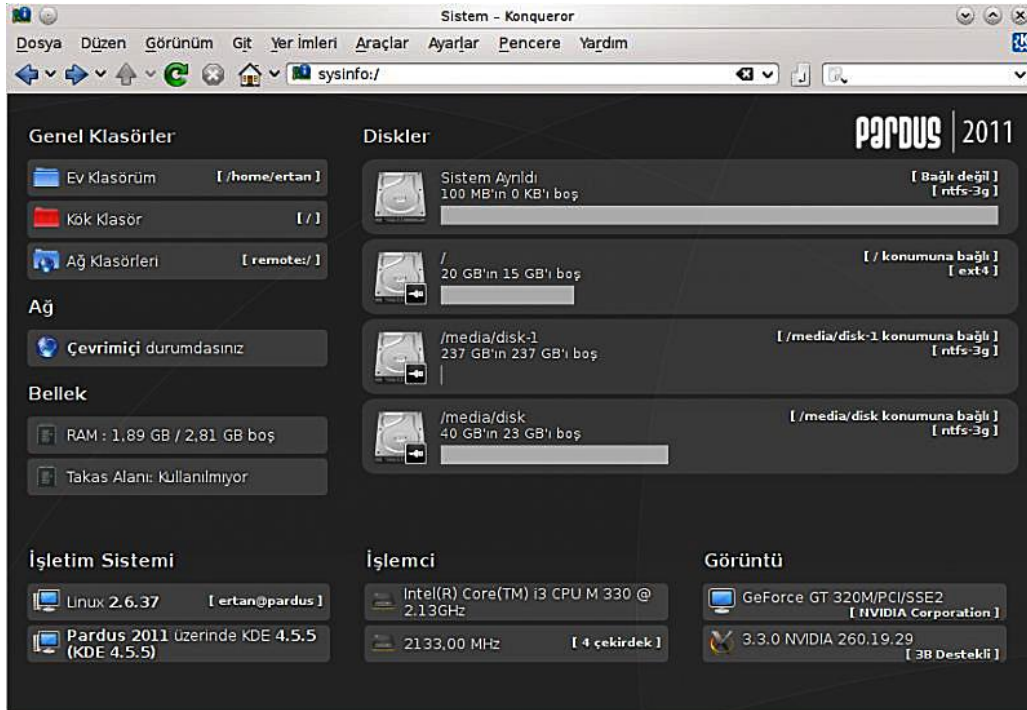
Pardus belirli aralıklarla işletim sistemi üzerinde altyapıda büyük değişikliklere gider. Bu durumda sadece güncelleme yapmak yeterli olmayabilir. Özellikle ana sürüm değişikliklerinde, örneğin Pardus 2009 kullanırken Pardus 2011 kullanılmaya başlanacağı zaman tek başına güncelleme yapmak yeterli olmaz.

Bu durumda güncelleme yöneticisi aracı devreye girer ve sistemi, o anki servis ve ayarlarla Pardus 2011 e taşır.



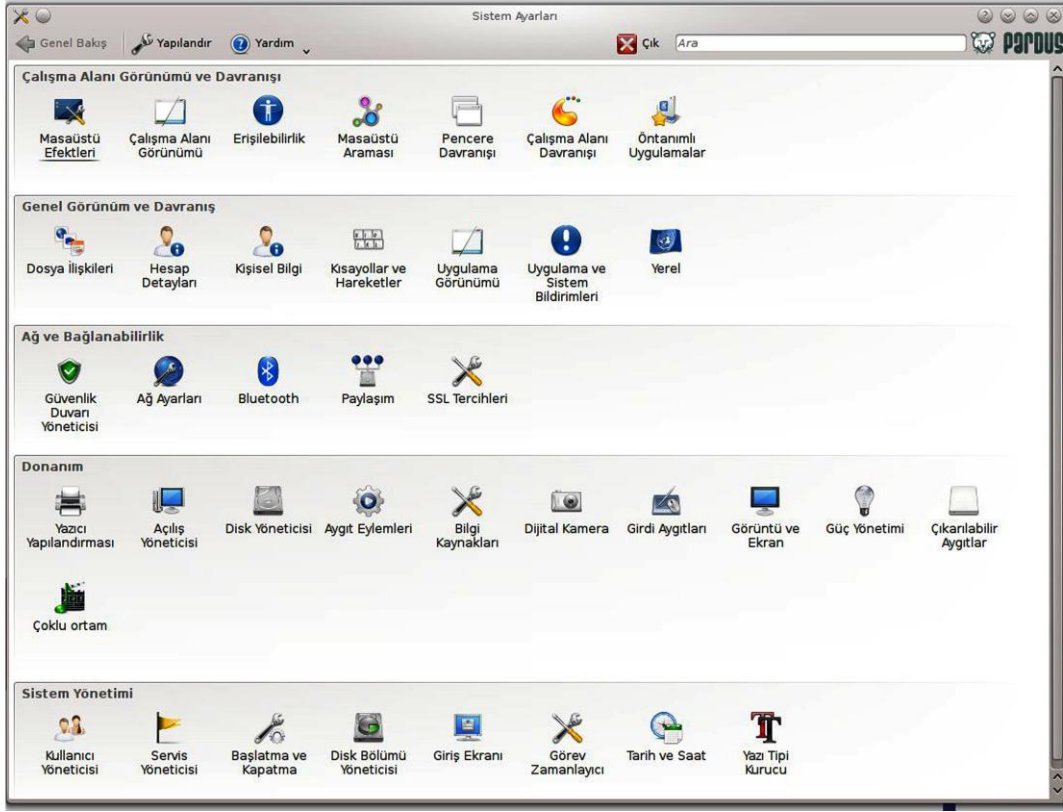
Sistem Bilgisi

Sistem üzerinde bulunan sistem ile ilişkilendirilmiş tüm ürünlerin görüntülediği bölümdür. Diskler, ses kartları, ekran kartı, geçici hafıza (RAM) gibi ürünlerin sistem üzerindeki sürücü ve sistem bilgilerini verir.



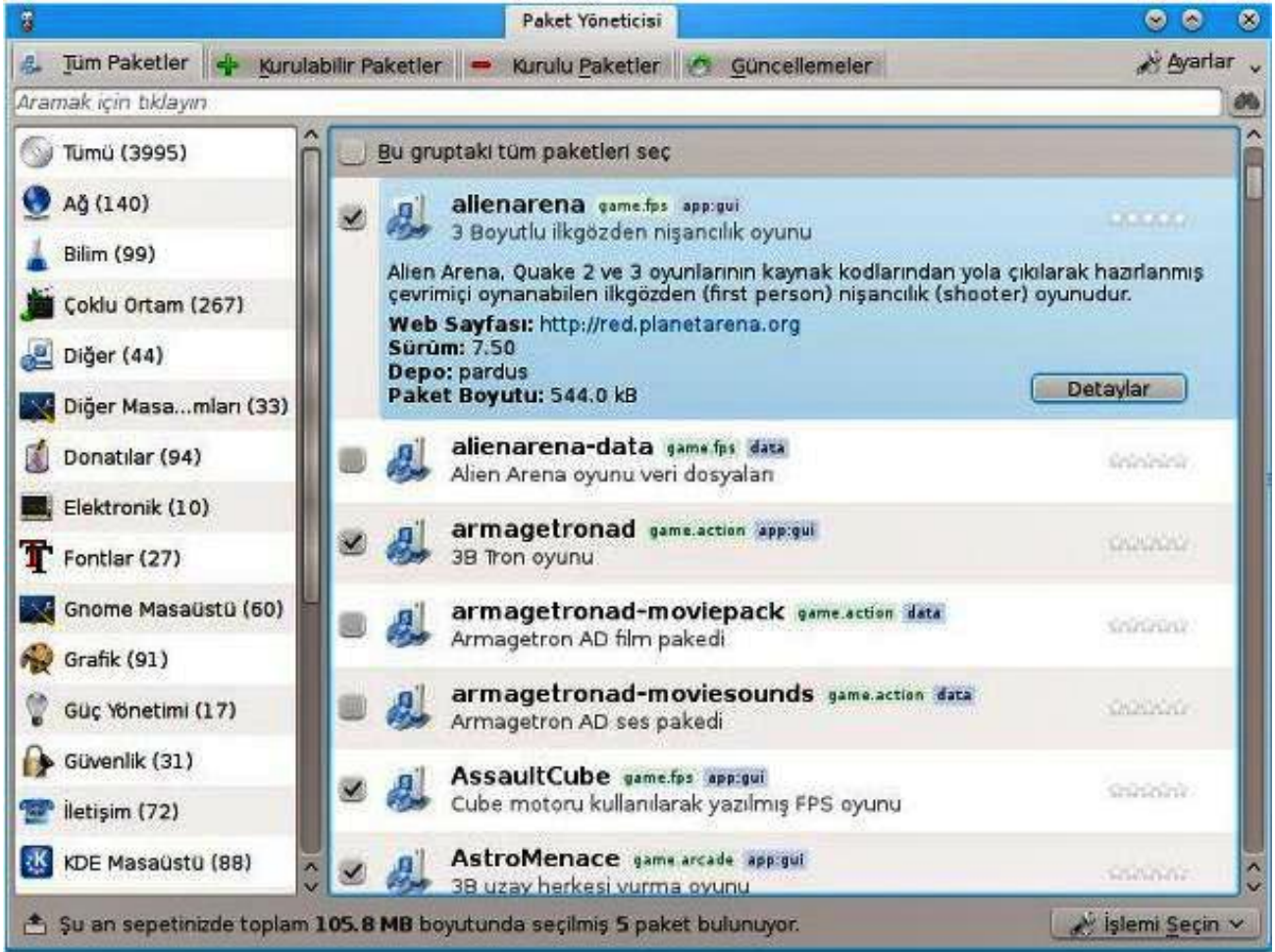
Sistem Ayarı

Sistem genel ve ince ayarlarının yapılabileceği bölümdür.



Yeni Yazılım Ekleme

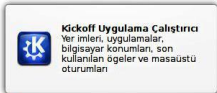
Paket Yöneticisi, penceresinin üzerinde dört sekme ve Ayarlar menüsü ile gelir. Bu sekmeler, Tüm Paketler, Kurulabilir Paketler, Kurulu Paketler ve Güncellemeler şeklinde yer alır. Tüm Paketler sekmesinde hem depoda bulunan ve kurulmaya hazır hem de kurulu uygulamalar tek bir liste halinde sunulur. Kurulu paketler, simgelerinin sol alt köşelerindeki + ile ayrılabilir. Listenin kalabalıklığını yönetmek için sol sütunda yer alan uygulama bileşenleri seçilerek, paketler konularına göre gruplar halinde listelenebilir ve paket listesi tepesinde yer alan "Bu gruptaki tüm paketleri seç" seçeneği kullanılarak topluca kurulabilir/kaldırılabilir/güncellenebilir.



Sistem Geri Yükleme

Bir program veya sürücünün yüklenmesi bazen Pardus'un yavaş veya beklemeyen bir şekilde çalışmasına neden olabilir. Sistem Geri Yükleme, bilgisayarınızın sistem dosyalarını ve programlarını her şeyin yolunda gittiği bir zamana döndürerek sorun giderme için saatlerce çabalamanızı potansiyel olarak önleyebilir.

1. Kickoff Uygulama Çalıştırıcı>Uygulamalar>Sistem>Nepomuk Yedekleme'yi açınız.



eğitimde

f@ih

Fırsatları Artırma Teknolojiyi İyileştirme Hareketi
projesi



eğitimde

f@ih

Fırsatları Artırma Teknolojiyi İyileştirme Hareketi
projesi



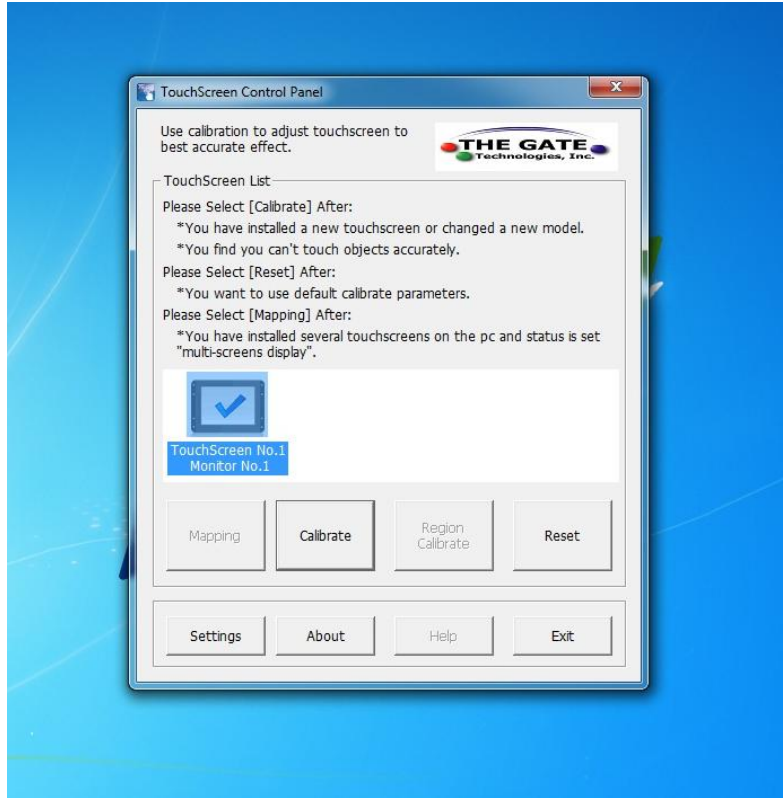
2. Daha sonra gitmek istediğiniz tarihi seçiniz ve onaylayınız.

DOKUNMATİK EKCRANIN AYARLANMASI

1. Cihaz açıldıktan sonra masaüstü ekranında bulunan "Touch Screen Control Panel" sembolü üzerine çift tıklayarak ayarlama programını açınız.



2. Program ilk açıldığında karşınıza aşağıdaki ekran gelecektir.

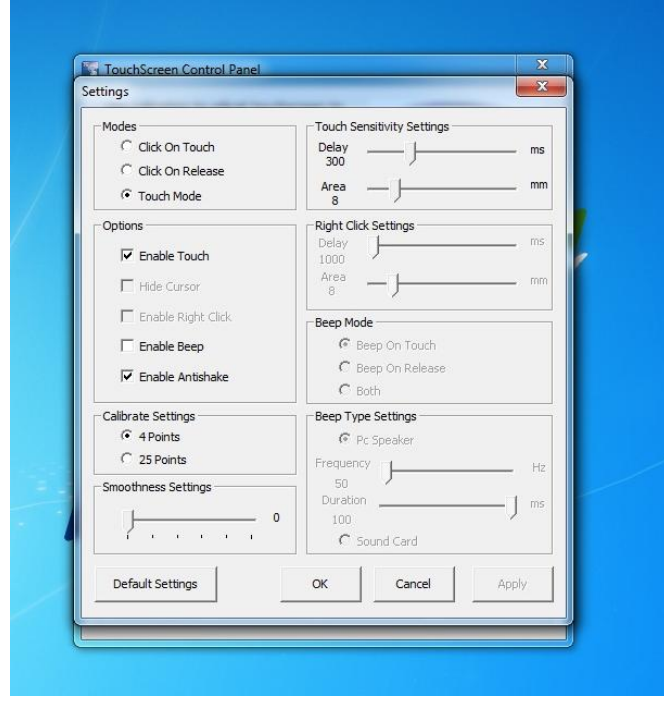


3. Program iki farklı ayarlama seçeneği sunmaktadır.

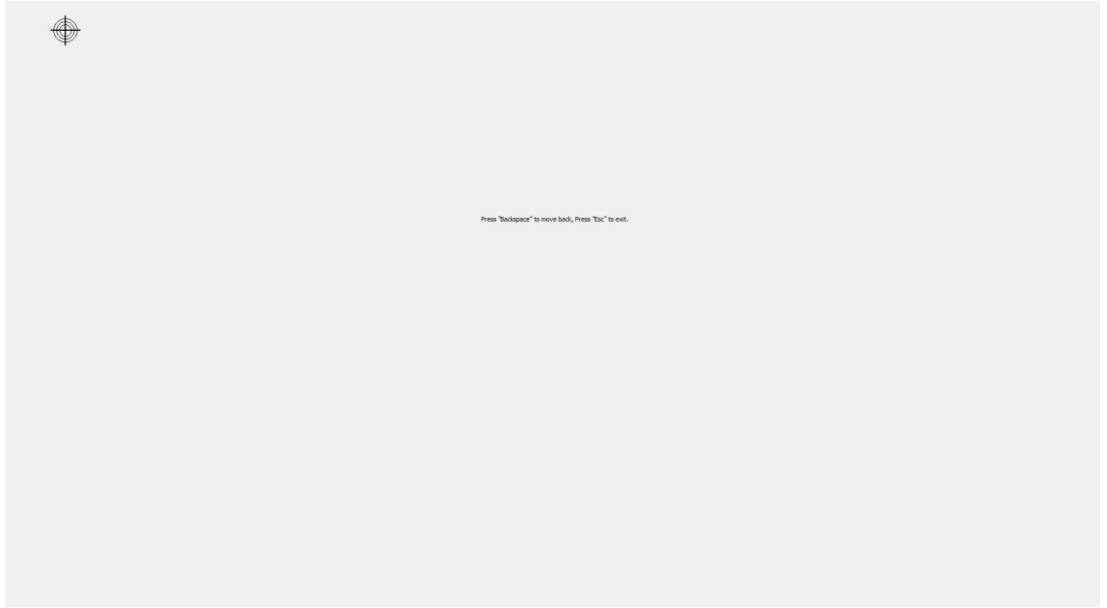
- 4 nokta
- 25 nokta

Ayarlama işlemi sırasında, seçiminiz doğrultusunda belirttiğiniz sayı kadar ayarlama noktası ekrana gelecektir.

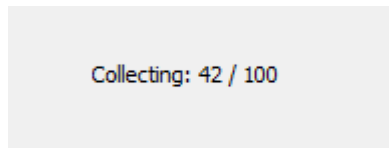
"Settings" sekmesine tıklayarak iki seçenektten birini seçiniz. Sırasıyla "Apply" ve "OK" sekmelerine tıklayınız.



4. Nokta sayısı seçildikten sonra ayarlama işlemine geçmek üzere "Calibrate" sekmesine tıklayınız. Aşağıdaki gibi ekran gelecektir.



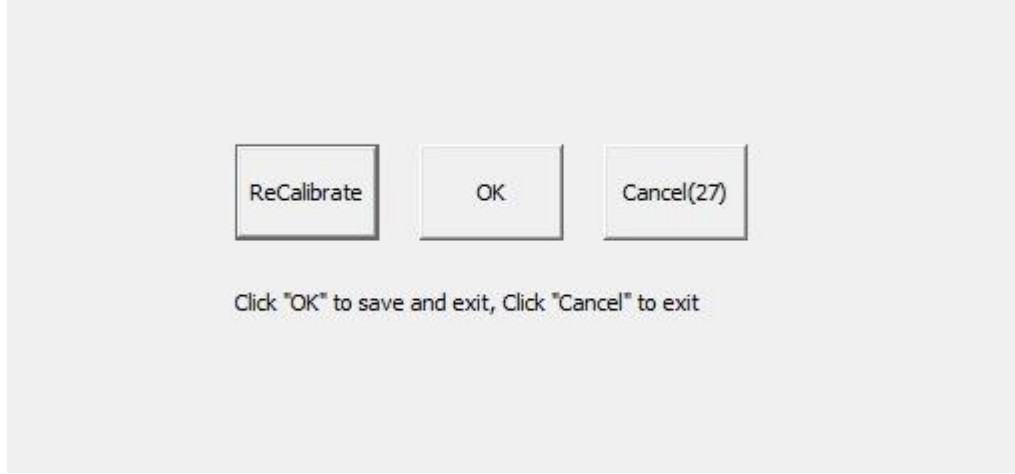
5. Gelen ekranda, sol üst köşede bulunan simgenin orta noktasına dokunmatik ekran kalem ile dokununuz. Dokunma işlemi sırasında ekranın orta bölümünde 0'dan başlayan ve 100'e kadar sayan bir göstere belirecektir. (0 / 100 → 100 / 100)



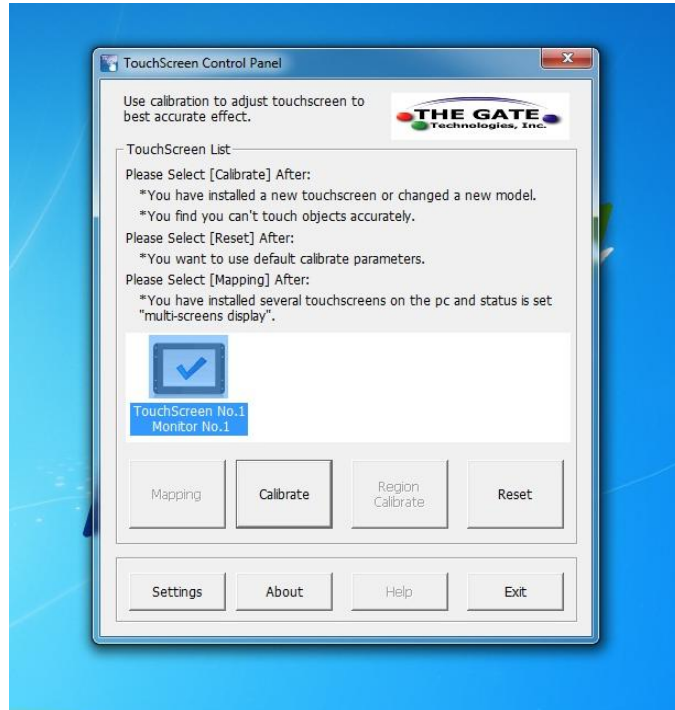
Gösterge 100'e kadar sayacak ve "Collect completed" yazısı ekrana gelecektir.

Collect completed.

Bu yazı ekrana gelene kadar kalemi dokunulan noktadan kaldırmayınız ve herhangi bir tarafa oynatmayınız. "Collect completed" yazısı geldikten sonra kalemi ekrandan kaldırınız. Ekran üzerinde bir başka bölgede dokunmanız gereken nokta belirecektir. Bir sonraki noktaya dokunarak aynı işlemleri tekrarlayınız. Tüm noktalardaki işlemler bittikten sonra ekrana aşağıdaki yazılar gelecektir.



Ayarlama işlemini tamamlamak için "OK" sekmesine tıklayınız.



Son olarak, yukarıda belirtilen kontrol paneli ekrana gelecektir. "Exit" sekmesine tıklayarak masaüstü ekranına dönebilirsiniz.

BÖLÜM 3

Güç Yönetimi

Bu bölümde ürününüzü kullanırken güç ayarınızı en etkin şekilde nasıl kullanabileceğinizi aktaracağız. Lütfen aşağıdaki güç yönetimi açıklamalarını dikkatli takip ediniz. Bu hem sisteminizin güvenliğini hem de iyi performansta çalışmasını sağlayacaktır.

Bu bölümde alttaki başlıkları değerlendireceğiz:

- Güç yönetimi
- Güç tasarrufu için kritik noktalar

Windows işletim sisteminde Denetim Masası altında Güç Yönetimi'nden güç ayarlarınızı yapabilirsiniz:

Sonuç	Durum
Sabit Diskin kapatılması	Sisteminiz belli bir süre kullanılmıyorsa
Ekranın kapanması	Sisteminiz belli bir süre kullanılmıyorsa
Sistem hazırda bekleme modundayken: sabit disk, ekran ve de geçici hafıza (ram) voltajı enerji tasarrufu için kapatılacaktır	Sisteminiz belli bir süre kullanılmıyorsa Bu moddan çıkmak istediğinizde güç Düğmesine basın
Sistem uyku modundayken: hem sabit disk hem de ekran enerji tasarrufu için kapatılacaktır	Sisteminiz belli bir süre kullanılmıyorsa Bu moddan çıkmak istediğinizde güç Düğmesine basın



Not: Güç yönetimi konfigürasyonu hakkında daha fazla bilgi edinebilmek için lütfen ilgili işletim sisteminin destek sayfalarına bakınız.

- Güç tasarrufu için kritik noktalar
“ETKİLEŞİMLİ TAHTA” ürününüzün otomatik güç tasarrufu dışında güç tasarrufu sağlayabilmek için aşağıda belirtilen noktaları yerine getirebilirsiniz:
- Güç yönetimini etkinleştirmek
- Ekran parlaklığını mümkün olabildiğince kıstmak
- “ETKİLEŞİMLİ TAHTA” ürününüzü kullanmayacağınız aralıklarda kapatmak

BÖLÜM 4

“ETKİLEŞİMLİ TAHTA” ÜRÜNÜNÜZE DİĞER AYGITLARIN EKLENMESİ

Ürününüze çevrebirimleri eklemek

“ETKİLEŞİMLİ TAHTA” ürününüzün etkinliğini çevrebirimleri ekleyerek arttırabilirsiniz. Bu çevrebirimlerini kullanırken, lütfen bu aygıtlarla birlikte üreticisi tarafından verilmiş kullanıcı kılavuzlarını dikkatle inceleyiniz. Bu bölümde aşağıdaki aygıtları nasıl kurabileceğiniz aktarılmaktadır:

- USB Aygıtlar

USB aygıtları takmak

- “ETKİLEŞİMLİ TAHTA” ürününüzün klavye, mouse, yazıcı, tarayıcı, dijital kamera gibi usb aygıtlar için 2 adet USB 2.0 girişi vardır.
- USB (Universal Serial Bus) endüstri standardı bilgisayarlar için geliştirilmiştir. Pnp (Plug and Play – Tak ve Çalıştır) teknolojisini desteklemektedir, böylelikle ürününüze usb aygıt takarken veya üründen bu aygıtları çıkarırken “ETKİLEŞİMLİ TAHTA” ürününüzü kapatmak durumunda kalmayacaksınız.

Dahili parçaların güncellenmesi

“ETKİLEŞİMLİ TAHTA” ürününüzde geçici hafıza (RAM) modülü değiştirilmesini istediğinizde bu işlem esnasında bilgisayarda meydana gelebilecek bir zararı engellemek için lütfen açıklamalar ve bu işlem ile ilgili detaylar için teknik bölüme danışınız. Lütfen hiçbir malzemeyi kendi başınıza değiştirmeyiniz. Bu ve benzeri işlemler servis merkezi tarafından yapılmalıdır.

Etkileşimli Tahta ile Harici Kaynakların Kullanımı (HDMI – VGA)

Etkileşimli Tahta ürününüz ile harici kaynakları kullanmak istediğinizde bağlantıların kullanım kılavuzunda belirtildiği şekilde yapıldığından emin olunuz.

- Kullanmak istediğiniz harici kaynağın kablosunu (HDMI – VGA) takınız.
- Dokunmatik ekran özelliğini harici kaynağa aktaran USB kablosunu takınız.

Not: VGA üzerinden bağlanmak istediğinizde harici kaynağın ses işlevini aktarmak için kullanılan kabloyu Etkileşimli Tahta ürününüze takmayı unutmayınız.


Bağlamış olduğunuz harici kaynağın görüntüsünü Etkileşimli Tahta ürününe aktardığınızdan emin olunuz.

Harici kaynağınızın ekran özellikleri ayarlarında, görüntüleme seçenekleri ile ilgili bölümde;

Görüntünün çiftlenmesi (Harici kaynağınızın görüntüsünün Etkileşimli Tahta ve harici kaynakta eş zamanlı olarak görüntülenmesi) ve görüntünün tek olarak gösterilmesi bulunmaktadır. (Yalnızca harici kaynakta ya da Etkileşimli Tahta ürününde görüntülenmesi)

Bağlamış olduğunuz harici kaynağın ekran özellikleri üzerinden Etkileşimli Tahta ürünü tek görüntüleme ekranı olarak seçiniz. Aktarmış olduğunuz görüntünün yalnızca Etkileşimli Tahta ürününde görüntülenmesini sağlamanız size en iyi çözümü sunacaktır.

Harici kaynakların kullanımı için Etkileşimli Tahta ürünü prize bağlamanız yeterlidir. Gömülü PC'yi çalıştırmadan harici kaynakları kullanabilirsiniz. Ürünü, aktarmış olduğunuz harici kaynağı otomatik olarak algılayacaktır. Gömülü PC çalışıyor iken harici kaynağı Etkileşimli Tahta ürününe bağladığınızda ürünü harici kaynağı otomatik olarak algılamayacaktır.

Harici kaynağa geçiş için tuş takımında bulunan “” işareti ile gösterilen kaynak seçimi tuşuna basınız. Ürünü ilk önce HDMI, bir kez daha bastığınızda VGA kaynağını seçecektir. Tekrar Gömülü PC'ye geçmek istediğinizde kaynak seçimi tuşuna bir kez daha basınız.

BÖLÜM 5

SİSTEM BIOS BİLGİSİ BIOS'un ETKİN KULLANILMASI

BIOS'u etkin kullanmak

Bu bölümde "ETKİLEŞİMLİ TAHTA"nın bütünleşik yazılımıyla ilgili noktalar aktarılacaktır. Ürününüz için oldukça kritik önemi olan bu BIOS (Basic Input Output System) yazılım kümesi anakart üzerinde bir yongada depolanmıştır. Bu yazılımla donanımınız seçilmiş olan işletim sistemi ile örtüşürülerek koordinasyon içinde sistem hazırlanacaktır. BIOS hem POST (Power On Self Test) hem de Aptio Kurulum Programı bölümlerini içermektedir. POST'ta sistemin başlangıcında sistemin kontrolüyle ilgili usuller ve SCU da "ETKİLEŞİMLİ TAHTA" ürününüzün yapılandırılmasını sağlamaktadır.

Aptio Kurulum Programını kullanmak

"Aptio Kurulum Programı ile sistem yapılandırılması, temel özellikler, giriş yapılandırılması ve güç yönetimi gibi alt sistemler ayarlanabilir.

. Bu ayarlar kalıcı CMOS hafızasında depolanmakta ve sisteminiz kapalı olsa dahi korunmaktadır.



Not: Aşağıdaki imajlar referans amaçlı kullanılmıştır. Elinizdeki üründe farklı versiyonlara bağlı olarak farklı ayarlar menüleri mevcut olabilir. Lütfen ürününüzde mevcut bulunan Bios bilgilerini esas alınız.

Ayarlar

Aptio Kurulum Programı'na girebilmek için, sisteminiz açıldığında Bios logosunu gördüğünüzde "F2" veya "DEL" tuşuna basmanız gerekmektedir. Genellikle Bios logosu, sisteminizi açtıktan kısa bir süre sonra sadece birkaç saniyelikliğine görünecektir. Eğer "ETKİLEŞİMLİ TAHTA" sisteminiz açıksa, sisteminizi "Yeniden Başlat" seçeneğiyle kapatıp Bios logosunu gördüğünüzde "F2" tuşuna basın. Aptio Kurulum Programı ana menüsü hemen karşınıza gelecektir.

Aptio Kurulum Programı -Telif Hakkı (C) 2011 American Megatrends, Inc .

Ana Menü Gelişmiş Yonga Açılış Güvenlik Kaydet& Çık

BIOS Bilgisi	
BIOS Version	HM65_0104 04/01/2012
Sistem Dili	[Türkçe]
Sistem Tarihi	[Cum 01/06/2012]
Sistem Zamanı	[16:48:04]



Öntanımlı sistem dilini seçiniz

→←: Ekran Seç
↑↓: Öğe Seç
Enter: Seç
+/-: Değeri Değiştir
F1: Genel Yardım
F2: Önceki Değerler
F3: Ön tanımlıları Yükle
F4: Kaydet & Çık
ESC: Çıkış

Versiyon 2.13.1216. Telif Hakkı (C) 2011 American Megatrends, Inc .



Not: Eğer "ETKİLEŞİMLİ TAHTA" ürününüz uyku modundan uyandırılmışsa "F2" veya "DEL" tuşuna basıyor olmanız Aptio Kurulum Programını başlatmayacaktır.

Klavye Tuşu	Fonksiyonu
	Menüler arasında ve seçenekler arasında seçim yapmanıza yarar.
	1)Menü kutucuklarındaki seçenekleri açar. 2)Değerleri değiştirir.
Enter	1)Bir alt menüye gitmek menüye gitmek için bulunduğunuz noktada enter tuşuna basmanız gerekmektedir. 2)Alt pencereyi açmaya veya kapatmaya yarar.
Tab	Bir alandan diğer alana geçmenizi sağlar.
Esc	1)Ana menüdeyken çıkmanızı sağlar. 2)Bir alt menüdeyken ana menüye dönmenizi sağlar. 3)Bir alt penceredeyseniz pencereyi kapatmanızı sağlar.

Aptio Kurulum Programı'nda toplamda 6 ana menü vardır. Bunlar: Ana Menü, Gelişmiş, Yonga, Açılış, Güvenlik, Kaydet ve Çık.

ANA MENÜ

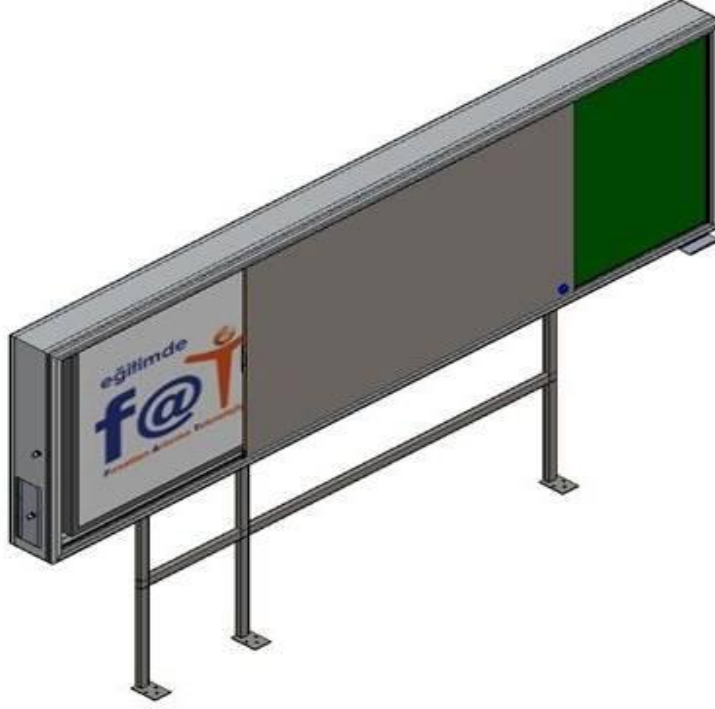
Ana menü Bios'a girdiğinizde karşınıza gelen ilk menüdür. Burada bilgisayar sisteminizin temel bilgilerini görebilir, aynı zamanda da Bios'un dilini değiştirebilirsiniz. Ana menüde bulunan başlıkların tanımlarını aşağıda bulabilirsiniz:

Bios Versiyon	Bios versiyonunu gösterir.
Sistem Dili	Sistem dilinin ayarlanmasını sağlar.
Sistem Tarihi	Sistem tarihinin ayarlanmasını sağlar.
Sistem Zamanı	Sistem zamanını gösterir.

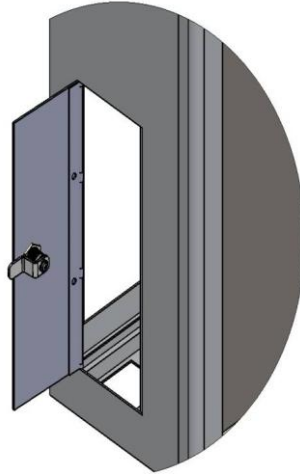
BÖLÜM 6:

“ETKİLEŞİMLİ TAHTA” Ürününüzün Çerçevesi

“ETKİLEŞİMLİ TAHTA” ürününüzün çerçevesi, ürün kullanılmıyorken ürünü toz, sıvı vb. gibi cisimlerden korumak içindir. Ürün kullanılıyorken ise, üzerinde bulunan yeşil tahta ve beyaz tahta sayesinde kullanıcıya farklı yazım alanı seçenekleri sunmaktadır. Çerçevenin görüntüsü aşağıdaki gibidir;



“ETKİLEŞİMLİ TAHTA” ürününüzün çerçevesinin yan tarafında, gömülü bilgisayara ve bu bilgisayarın giriş ve çıkışlarına (USB vb.) ulaşılması için kilitli bir kapak vardır. Bu kapak aşağıda görüldüğü gibidir.



Çerçeve temizliği,

- Beyaz tahtada kullanılan silgi ile yeşil tahta silinmemelidir.
- Beyaz tahta üzerine asetat (çıkmayan) kalem ile yazı yazılmamalıdır.
- Çerçeve temizliği, cam için uygun olan temizleyiciler ile yapılabilir
- Çerçeve temizliğinde tiner, alkol v.b maddeler kullanılmamalıdır.
- Yeşil tahta hafif nemli bez ile periyodik olarak temizlenebilir. Tahta tamamen kurumadan kullanılmamalıdır.

Güvenlik,

- Beyaz tahta açık konumda iken, beyaz tahta kilidini kilitli konumda bırakmayınız . Aksi takdirde kilit deforme olabilir.
- Beyaz tahta kapatılır iken Çerçeve kanalları ile beyaz tahta arasında hiçbir şey (el,parmak, tebeşir, kalem vb.) olmadığından emin olunmalıdır.
- Çerçeve ile ilgili sıkıntılarda müşteri destek hattına bilgi verilmesi gerekmektedir.



Önemli !

”Çerçeve üzerine çıkmayınız çerçeveyi sarsmayınız,ateşle yaklaşmayınız “



Önemli !

Beyaz tahtanın hareket ettiği oluğun içine tebeşir, kalem ve benzeri malzemelerin bırakılması beyaz tahtanın hareketini olumsuz etkileyebilir veya engelleyebilir. Tebeşirlerin ve kalemlerin kullanıldıktan sonra yeşil tahtanın altına monte edilen silgiler üzerine konulması gerekmektedir.

“ETKİLEŞİMLİ TAHTA” ÜRÜNÜNÜZÜ DAHA ETKİN KULLANMAK

“ETKİLEŞİMLİ TAHTA” ürününüze aşağıda belirtilecek olan noktalarda dikkat ediyor olmanız hem ürününüzün dengeli bir performans vermesini sağlayacak, hem de ömrünü uzatacaktır. Bu bölümde aşağıdaki başlıkları değerlendireceğiz:

- “ETKİLEŞİMLİ TAHTA” ürününüzün güvenliğini sağlamak
- Ürününüzün günlük bakımı

“ETKİLEŞİMLİ TAHTA” ürününüzün güvenliğini sağlamak

Burada açıklanan yöntemler hem “ETKİLEŞİMLİ TAHTA” ürününüzü hem de verinizin korunması açısından size yardımcı olacaktır.

- Anti-virüs yazılım kullanmak

Özellikle İnternet ve de elektronik posta'nın oldukça yaygınlaşmasından sonra bilgisayarlar kolaylıkla virus yazılımlarından zarar görmektedir. Bu zararın meydana gelmemesi için anti-virus yazılımı kullanıyor olmanız oldukça önemlidir ve de tavsiye edilmektedir.

Günlük Bakım

- Çevresel faktörler

“ETKİLEŞİMLİ TAHTA” ürününüz çalışırken ortam sıcaklığının 20 ile 35 derece (Celsius) aralığında olması gerekmektedir. “ETKİLEŞİMLİ TAHTA” ürününüzü kullanırken ürünü nem, yüksek sıcaklık, ateş, direkt güneş ışığı ve de toza maruz bırakmayınız. “ETKİLEŞİMLİ TAHTA” ürününüzdeki havalandırma boşlukları sistemin aşırı ısınmadan daha güvenli çalışmasını sağlayacaktır. Bu boşlukları kapatmayınız veya bir eşya ile hava akımını engellemeyiniz. “ETKİLEŞİMLİ TAHTA” ürününü güçlü manyetik alan üreten büyük hoparlör gibi elektrikli aygıtlardan en az 15 cm uzakta konumlandırınız.

- Genel noktalar

“ETKİLEŞİMLİ TAHTA” ürününüz üzerine ağır cisimler koymayınız. Ekran oldukça hassastır ve de zarar görebilir.

Ekranı temizlerken hiçbir zaman sert temizlik malzemeleri kullanmayınız.

Ekrana sivri uçlu kalem ya da benzeri cisimlerle dokunmayınız.

Ekrandaki “backlight” ayarını, güç yönetiminden etkisizleştirmeyiniz, “backlight”ın otomatik olarak kapatılıyor olması panelin uzun ömürlü olmasını sağlayacak etkenlerden biridir.

- Ürünü temizlerken dikkat edilmesi gereken noktalar

“ETKİLEŞİMLİ TAHTA” ürününüzü temizlerken sistemin açık olmaması gerekmektedir. Ürünün yüzeyini temizlemek için lütfen yumuşak ve hafifçe nemli bir parça bez kullanın. Ekranı temizlemek için kimyasal temizleyiciler kullanmayınız. Temizleyici maddeyi doğrudan ETKİLEŞİMLİ TAHTA ürününüze uygulamayınız.

BÖLÜM 7:

SORUNLARI GİDERME

Bu bölümde meydana gelebilecek sorunları giderme ile ilgili noktalar aşağıdaki başlıklarla aktarılmıştır.

- Öncelikli kontrol edilmesi gereken noktalar
- Sıkça sorulan sorular
- Sisteminizi yeniden başlatıyor olmak

Öncelikli kontrol edilmesi gereken noktalar

Bir sorun meydana geldiği zaman bu sorunu doğru aralıkta tanımlayabiliyor olmak oldukça önemlidir. Ne olduğunu bulmaya çalışın. Sorunun nereden kaynaklanabileceğini ve de sorunun hangi kategoriye ait olabileceğini tespit edin. Lütfen kullanıyor olduğunuz Bios'un güncel olduğunu doğrulayın ve de Bios ayarlarınızın optimum olduğunu görün. Aygıt ayarlarının doğru yapıldığını kontrol edin. Harici kullanıyor olduğunuz aygıtların kablo bağlantılarını kontrol edin. Aygıtlarınızın sürücülerinin doğru kurulduğundan emin olun. Mümkünse ekranda verilen hata ile ilgili kodları, mesajları saklayın. Destek almak için teknik bölümlerle irtibata geçin.

Sayın Müşterimiz;

Bu üründe TFT LED Display teknolojisi kullanılmıştır.

TFT-LED ürünlerde görüntü piksel adı verilen renkli ışık noktaları ile oluşturulur.

Her bir piksel 3 ad. alt-pikselden [sabit renkli (kırmızı, yeşil, mavi) ışık noktası] oluşmaktadır.



Üretim teknolojileri gereği söz konusu alt-pikseller sürekli yanık ya da sürekli olarak sönmük kalmak şeklinde "nokta hatasına" neden olabilirler. Bir alt-pikselin yarısından büyük (>%50) olan hatalar, "nokta hatası" olarak kabul edilirler.

Olası bir alt piksel hatası ile ilgili aşağıdaki açıklamayı dikkate almanızı rica ederiz.

Bu sorun ile ürünün üretimi aşamasında oluşabileceği gibi, kullanım sürecinde hatalı kullanım (Ekranı baskı uygulanması, aşırı sıcak ortamda çalıştırma vb) nedeniyle de oluşabilir.

Alt-piksel hataları 2 ana çeşittir.

Tip 1 : Sürekli yanan alt-piksel veya piksel (kırmızı, yeşil, mavi veya beyaz olabilir)

Tip 2 : Sürekli sönmük alt-piksel veya piksel (siyah bir şekilde görünür)

ISO 13406-2 standardına göre aşağıdaki özet tablo alt-piksel hataları için belirlenmiştir.

Tipi	Açıklama	Adet	Not
Tip1	Rastgele(5mm ya da daha fazla aralıklı)	3 adet	Kriter Dahilidir
	Bitişik 2 alt piksel	3 adet	Kriter Dahilidir
	Bitişik 3 alt piksel	1	Kriter Dahilidir
	Bitişik 4 ya da daha fazla alt piksel		Kriter Haricidir
Tip2	Rastgele(5mm ya da daha fazla aralıklı)	3 adet	Kriter Dahilidir
	Bitişik 2 alt piksel	3 adet	Kriter Dahilidir
	Bitişik 3 alt piksel	2	Kriter Dahilidir
	Bitişik 4 ya da daha fazla alt piksel		Kriter Haricidir
Tip1 ve Tip2 Toplam		5 adet	Kriter Dahilidir

SIKÇA SORULAN SORULAR

Donanım sorunları

Bulgu : “ETKİLEŞİMLİ TAHTA” yeni donanımı tanımıyor.

Kontrol edilecek:

İlgili sürücünün düzgün kurulduğundan emin olun. Bu aygıtla beraber gelmiş olan kitapçıktaki açıklamaları dikkatlice okuyun. Tüm kablo bağlantılarının doğru ve de düzgün yapıldığından emin olun. Harici aygıtta güç verildiğinden emin olun.

Sabit disk sorunları

Bulgu : Bios bilgilendirmede sabit disk görünmüyor.

Kontrol edilecek :

Bios ayarlarınızın doğru yapıldığından emin olun. Sabit disk modülü bozulmuş olabilir. Destek alabilmek için teknik bölüme danışın.

Bulgu : Sabit disk çok yavaş çalışıyor.

Kontrol edilecek :

Sabit diskinize yazılmış olan veri işletim sistemi altında sistem araçlarında “Defragment” aracılığıyla yeniden bütünleştirilebilir. Sabit diskin performansını aşağıya çekebileceğinden virüs taraması yapmanız da oldukça önemlidir.

Bulgu : Klavyede genellikle sağ bölümde ayrı olarak varolan numerik karakterler yazmamaktadır.

Kontrol edilecek :

“Num Lock” ledinin yandığından emin olunuz.

Ağ sorunları

Bulgu : Sistem ağa erişemiyor

Kontrol edilecek :

Ağ sürücüsünün doğru bir şekilde kurulduğundan emin olun. Ağ kablosunun doğru takılmasını sağlayın. Sisteminizde ağ ayarlarının doğru olduğunu kontrol edin. Kullanıyor olduğunuz kullanıcı adı veya şifrenin doğru girildiğinden emin olun. Doğru ağ protokollerinin ve de ayarlarının etkinleştirildiğini görünüz. Bunlardan bir sonuç çıkmaması durumunda ağ yöneticisine danışın.

Yazdırma sorunları

Bulgu : Yazıcı çalışmıyor.

Kontrol edilecek :

“Yazıcıya güç verildiğinden ve yazıcının hazır olduğundan emin olun” Hem data hem de güç kablolarının doğru ve sağlam bir şekilde bağlı olduğunu görünüz. Yazıcının sürücüsünün doğru kurulduğunu kontrol ediniz, bu noktada ürünle birlikte gelen el kitabını okumakta fayda olabilir. İşletim sistemi altından yazıcının doğru bir şekilde etkinleştirilmiş olduğunu görün.

Bulgu : Yazıcı doğru karakterler basmıyor.

Kontrol edilecek :

Yazıcının doğru sürücüsünün kurulmuş olduğunu ve de veri ve güç kablolarının düzgün bir şekilde takılı olduğundan emin olunuz.

Yazılım sorunları

Bulgu : Uygulamalar çalışmıyor.

Kontrol edilecek :

İlgili uygulamanın doğru kurulduğundan emin olun Herhangi bir hata mesajı almanız durumunda ilgili uygulama programı ile birlikte verilmiş olabilecek dökümanı inceleyiniz. İnternet üzerinden hatayı aratınız. Bu size sorun hakkında genel bir fikir verecektir.

Ses sorunları

Bulgu : "ETKİLEŞİMLİ TAHTA"den ses duyulmuyor

Kontrol edilecek :

Ses seviyesinin düşük olmadığından veya tamamen sesin kapalı olmadığından emin olun. Ses sürücüsünün ve de uygulamasının doğru bir şekilde kurulu olmasını sağlayın. Ürünün Hazırda Beklet modunda olmadığını görün. Harici bir hoparlör kullanma durumunuzda kablo bağlantılarının doğru yapıldığından emin olun.

Bulgu : Kaydetme fonksiyonu çalışmamaktadır

Kontrol edilecek :

Oynatma ve kaydetme sesi seviyesini ayarlayın. Kaydeden kaynak aygıtın doğru çalıştığından emin olun.

Bulgu : Harici mikrofon ve işitsel aygıtlar çalışmıyor.

Kontrol edilecek :

Kabloların doğru ve sağlam bir şekilde takıldığından emin olun. Kurulması gereken sürücünün kurulduğunu kontrol ediniz. Ses ayarlarının ve de sistemin sessizde olup olmadığına bakın.

Sistemi açma sorunları

Bulgu : Sistem açılmak istendiğinde açılmamaktadır.

Kontrol edilecek :

Güç kablosunun sağlam bir şekilde takılı olduğundan emin olun.

USB aygıt sorunları

Bulgu : USB aygıt çalışmıyor

Kontrol edilecek :

Sadece " İlgili USB aygıt için doğru sürücü kurulu olduğundan emin olun"

Diğer sorunlar

Bulgu : Sistem saat ve tarihi doğru değil.

Kontrol edilecek :

Sistem saat ve tarih bilgisini gerek Bios'tan ya da işletim sisteminden yapabilirsiniz. Eğer her sistemi yeniden açışınızda sistem saat ve tarihi sizin kaydettiğiniz değeri korumuyorsa Bios piliniz bitmiş olabilir ve bu pili değiştirtmeniz gerekebilir. Bununla ilgili servis merkezine başvurunuz.

“ETKİLEŞİMLİ TAHTA” ürününü yeniden başlatmak

“ETKİLEŞİMLİ TAHTA” sisteminiz bir hata sonucu donmuş, takılmış ise sisteminizi yeniden başlatmanız gerekebilir. Ürünün işletim sistemi üzerinden sistemi kapatmaya cevap vermemesi durumunda güç düğmesini 4 saniye kadar basılı tutunuz.



Önemli !

“ETKİLEŞİMLİ TAHTA” ürününüzü yukarıda açıklandığı şekilde kapatıyor olmanız, kaydedilmemiş verinin kaybına sebep verir.

Teknik özellikler ve bu kılavuz , önceden haber verilmeden değiştirilebilir.

EEE Yönetmeliğine Uygundur.

Üretici Firma

Vestel Elektronik San. ve Tic. A.S.
Manisa Turkey
Tel: +90 236 2130660

ADRES	İL	İLCE	TELEFON-1
BÜYÜK KIRIM MAHALLESİ SAİT AKMAN CAD.NO : 67	ADANA	CEYHAN	322-6120200
Belediye Evleri Mh. Hilmi Kürklü Blv No:23/1	ADANA	ÇUKUROVA	322-2394747
KADIRLI CD. NO:82	ADANA	KOZAN	322-5151582
REŞATBEY MAH. 12 SK. NO: 34/B	ADANA	SEYHAN	322-4577495
MÜCAHİLER BLV. KANAL 2. DURAK ÖZLEM APT NO:71/F	ADANA	SEYHAN	322-4589292
SARIÇAM MAH. KOZAN CAD. NO:170	ADANA	YÜREĞİR	322-3232324
SİNAN PAŞA MAH. KIŞKA CAD. NO:82	ADANA	YÜREĞİR	322-3232253
ATATÜRK CAD.KORUPINAR MAH.NO:77	ADİYAMAN	BESNİ	416-3181081
TURGUT ÖZAL MAH.7001 SOKAK NO:16	ADİYAMAN	KAHTA	416-7257671
TURGUT REİS MAH.F.ÇAKMAK CAD.BİRLİK APT.ALTİ BLK NO:8	ADİYAMAN	MERKEZ	416-2140555
ALACA MAH. ÇOTUOĞLU SOK. NO:5/1	AFYON	BOLVADİN	272-6127789
ADLİYE MAH. CANEFE SOK. NO:8	AFYON	DİNAR	272-3514194
MARULCU MAH. GEDİKAHMET PAŞA CAD. NO:9/B	AFYON	MERKEZ	272-2120796
MARULCU MAH. AÇIKGÖZOĞLU SK. NO:14/B	AFYON	MERKEZ	272-2139724
GÖL MAHALLESİ VURALLAR CADDESİ NO:16	AĞRI	DİYADİN	472-5112830
SITKIYE MEH.YENİ VAN CAD.NO:88	AĞRI	MERKEZ	472-2154056
CUMHURİYET CAD.NO:20	AĞRI	PATNOS	472-6165089
BÜYÜK BÖLCEK MAH.33.CAD.2441 SOK.1/A	AKSARAY	MERKEZ	382-2152212
Cumhuriyet Cad. No:46	AMASYA	GÜMÜŞHACIKÖY	358-7173186
Yüzevler mahallesi gocer pehlivan sokak no:57/B	AMASYA	MERKEZ	358-2186040
HACI İLYAS MAH.ÖRGÜCÜ SOK.NO:4/D AMASYA	AMASYA	MERKEZ	358-2130191
HARMANLAR MAH.KARA MUSTAFA PAŞA CAD.NO:22 MERZİFON	AMASYA	MERZİFON	358-5140601
ESKİ HÜKÜMET CD. NO:25	ANKARA	BEYPAZARI	312-7633818
Turan güneş bulvarı 717 sokak 13/A YILDIZEVLER	ANKARA	ÇANKAYA	312-4420055
ÖVEÇLER ATA MAH. 1042 CAD ESKİ 4.CAD. NO:122/B	ANKARA	ÇANKAYA	312-4809775
cevizlidere cad. no:103/A	ANKARA	ÇANKAYA	312-4753848
CUMHURİYET MAH ARI SOK NO:4/A	ANKARA	ÇUBUK	312-8381811
İSTASYON CAD. NO:77	ANKARA	ETİMESGUT	312-2452471
ŞEHİT GAFFAR OKKAN CAD. NO:89/B	ANKARA	GÖLBAŞI	312-4848989
ATATÜRK MAH. SAĞLIK OCAĞI KARŞISI NO:13/A	ANKARA	KAZAN	312-8143626
GÜNSAZAK CAD. 72/A-B	ANKARA	KEÇİÖREN	312-3557908
BAHÇELERİÇİ MAH. MAMAK CAD. NO:255/B	ANKARA	MAMAK	312-3691627
CUMHURİYET MAH. BATTALGAZİ CAD. NO:53/A	ANKARA	POLATLI	312-6214054
AKŞEMSEDDİN MAHALLESİ BOSNA CD. 66/B	ANKARA	SİNCAN	312-4441398
RAGIP TÜZÜN CAD. NO:224/A	ANKARA	YENİMAHALLE	312-3459621

ADRES	İL	İLCE	TELEFON-1
ŞEKERHANE MAH. ŞEVKET TOKUŞ CAD. ŞENLİ APT. NO:4	ANTALYA	ALANYA	242-5120779
GAZİ MAH. ADLİYE CAD. NO:25	ANTALYA	GAZİPAŞA	242-5724500
GÖKYAZI MAH. YUSUF ÖZBEK CD.GENÇ APT. NO:2	ANTALYA	KALE(DEMRE)	242-8713977
KİREMİTLİ MAH. HASAN SİMAV CAD. YÖNÜZ APT. NO:2	ANTALYA	KORKUTELİ	242-6535099
MEYDAN MAHALLESİ DENİZYOLU CD. BEKLEEMİR 3 APT.	ANTALYA	KUMLUCA	242-8872220
YUKARI HİSAR MAH. HAS. CAD. NO:67	ANTALYA	MANAVGAT	242-7466489
ÇAYBAŞI MAH. BURHANETTİN ONAT CAD. EMİNE HANIM APT. NO:35	ANTALYA	MURATPAŞA	242-3111002
YILDIZ MAH. HAMİDİYE CAD. AYGÜN APT. NO:53/1	ANTALYA	MURATPAŞA	242-2374999
ZERDALILIK MAH. CEBESoy CAD. NO:53/D	ANTALYA	MURATPAŞA	242-3214626
Merkez Mah. Kazım Karabekir Cad. No:15	ANTALYA	SERİK	242-7224286
ATATÜRK CAD.NO:15	ARDAHAN	MERKEZ	478-2113370
İNÖNÜ BUL. NO:26	ARTVİN	ARHAVİ	466-3123710
İNÖNÜ CAD. 13/B	ARTVİN	MERKEZ	466-2125866
KULEDİBİ MAH. KARADENİZ CAD. ZEMİN KAT NO:17	ARTVİN	HOPA	466-3517612
EFELER MH. EGE CD. NO:204/2 DİDİM	AYDIN	DİDİM(YENİHİSAR)	256-8137863
CUMHURİYET CAD. NO:67	AYDIN	DİDİM(YENİHİSAR)	256-8111002
Candan Terhan Blv. No:2/A	AYDIN	KUŞADASI	256-6121224
Kurtuluş mah. 2025 sok. no:53/A	AYDIN	MERKEZ	256-2253261
YENİ MAH. ORDU CAD. NO: 29	AYDIN	NAZİLLİ	256-3139415
Yeni Mahalle 152 sokak no:15/B	AYDIN	NAZİLLİ	256-3126077
AYDIN CD. NO:31/A SÖKE	AYDIN	SÖKE	256-5181077
Şehit Fahri Cad. No:20-22 150 EVLER	BALIKESİR	AYVALIK	266-3312332
SUNULLAH MH.	BALIKESİR	BANDIRMA	266-7153223
MAHKEME MAH. eczacı rasim bulv. EGE APT. NO:6/C	BALIKESİR	BURHANİYE	266-4221920
6 EYLÜL MAH. VASIFÇINAR CAD.ÇINAR APT. NO:19 (ZEMİNKAT)	BALIKESİR	MERKEZ	266-2495247
Bülent Ecevit Bulvarı 108.cadde No:6	BARTIN	MERKEZ	378-2278000
PINARBAŞI MH.HAMİDİLER CD.NO:389	BATMAN	MERKEZ	488-2145385
CAMİ KEBİR MAHALLESİ KURTULUŞ CADDESİ NO:21	BAYBURT	MERKEZ	458-2114919
Bahçelievler mah.Bilecik - İstanbul yolu üzeri No:4	BİLECİK	MERKEZ	228-2110010
YEŞİLYURT MAH. MARAŞAL FEVZİ ÇAKMAK CD. NO:15/A MERCAN APT. ALTI (YAMAÇ YOLU)	BİNGÖL	MERKEZ	426-2131483
ATATÜRK MAHALLESİ SELAMİ YURDAKUL CAD.GENCER APT. NO: 135	BİTLİS	MERKEZ	434-2265877

ADRES	İL	İLCE	TELEFON-1
TUĞ MAH. ZİRAİ DONATIM CAD. NO: 75 ESNAF SANATKARLAR ODASI YANI	BİTLİS	TATVAN	434-8273068
İHSANİYE MAH.ÇEŞME SK.7/1	BOLU	MERKEZ	374-2177310
PAZAR MAH. BURDUR CAD. NO: 45	BURDUR	GÖLHİSAR	248-4113008
OZGUR MAH. CİFTÇİ SOK. NO:24 / B	BURDUR	MERKEZ	248-2337443
HAMİDİYE MH.ORHANGAZİ CD.NO:103/B	BURSA	GEMLİK	224-5145603
SİNANBEY MAH. AHMET AKYOLLU CAD. NO:8	BURSA	İNEGÖL	224-7136767
Bursa Cad. No:89	BURSA	KARACABEY	224-6765333
HAMZABEY MAH. BURSA CAD. NO:142	BURSA	MUSTAFAKEMAL PAŞA	224-6142127
CAMİKEBİR MH İSTİKLAL CD NO:36/A	BURSA	ORHANGAZİ	224-5735533
İNTİZAM MAH. DİKCESME SOK. NO: 24/A	BURSA	OSMANGAZİ	224-2251885
DEMİRTAŞ PAŞA MAH. İNÖNÜ CAD. NO:74/A	BURSA	OSMANGAZİ	224-2507171
Atatürk Mah. Kalebodur Cad. No:15	ÇANAKKALE	ÇAN	286-4162929
İSMET PASA MAH. DEMİRCİOĞLU CAD. NO: 70/B	ÇANAKKALE	MERKEZ	286-2172992
İSMETPAŞA MH. DEMİRCİOĞLU CD. NO:70/C ÇANAKKALE	ÇANAKKALE	MERKEZ	286-2141011
BUĞDAY PAZARI MAH. TERMİNAL KARŞISI YARENLER APT. A-BLOK NO:25/F	ÇANKIRI	MERKEZ	376-2132466
ALBAYRAK 5.SOK. NO:3/B	ÇORUM	MERKEZ	364-2139540
SUNGUROĞLU MAH. LİSE CAD. NO:12	ÇORUM	SUNGURLU	364-3117806
İSTANBUL CAD. NO:56	ÇORUM	SUNGURLU	364-3117106
Yeni mahalle Atatürk Bulvarı Emniyet yanı No:4	DENİZLİ	ACIPAYAM	258-5181225
DEĞİRMEN CAD. YENİYOL SOK. NO: 4/A	DENİZLİ	ÇİVRİL	258-7132718
HALK CAD. NO:115	DENİZLİ	MERKEZ	258-2656980
HALK CAD.NO: 24/1	DENİZLİ	MERKEZ	258-2651832
HALK CAD. NO:123/A	DENİZLİ	MERKEZ	258-2632383
MEHMETÇİK MAH. İNÖNÜ CAD. NO:121	DENİZLİ	MERKEZ	258-2128223
TURAN MAH. 24 MAYIS CAD. NO: 25	DENİZLİ	SARAYKÖY	258-4153720
ÇARŞI CAD. MESTANAĞA CAMİİ KARŞISI 3/A	DENİZLİ	TAVAS	258-6133426
SEZAİ KARAKOÇ BULVARI YUVAM 2000 APT. ALTI NO:39 / A BAĞLAR	DİYARBAKIR	BAĞLAR	412-2362325
SELAHATTİN EYYUBİ MAL. BAYINDIRLIK CAD. 339 SOK İPEK 1 APT. ALTI NO:9/B	DİYARBAKIR	BAĞLAR	412-2374247
AKPINAR MH. ANADOLU SOKAK NO:64/B	DİYARBAKIR	BİSMİL	412-4154141
SİRİNEVLER MAH.ELAZIG CADDESİ NO:33	DİYARBAKIR	ERGANİ	412-6112362
Gazi cad. Sidel apt altı No:31/B	DİYARBAKIR	SİLVAN	412-7114649
CAMİKEBİR MAH.MAREŞAL FEVZİ ÇAKMAK ARA SOK.NO: 17	DÜZCE	MERKEZ	380-5230611
AŞAĞI ZAFERİYE MAH. ANAFARTALAR CAD. 29/B	EDİRNE	KEŞAN	284-7141073

ADRES	İL	İLCE	TELEFON-1
AŞAĞI ZAFERİYE MAH. ANAFARTALAR CAD. 29/B	EDİRNE	KEŞAN	284-7141073
İSTASYON MAH. İSTASYON CAD. İSTASYON APT. NO:16/B	EDİRNE	MERKEZ	284-2352526
Kaleiçi Mithatpaşa mah. Gazipaşa cad No:15 B/ C	EDİRNE	MERKEZ	284-2255000
MURADİYE MH. ÇAKIRCALI SK. NO :7	EDİRNE	UZUNKÖPRÜ	284-5133406
ÇARSIBASI MAH.ELAZIG CADDESİ NO:12	ELAZIĞ	KOVANCILAR	424-6114541
NAİLBEY MAH. GENERAL HAKKI TALAY CAD. NO: 19/C	ELAZIĞ	MERKEZ	424-2182707
İCADİYE MAH. GOLGELİ SOK. NO: 6/B	ELAZIĞ	MERKEZ	424-2386757
NAİLBEY MAH. GENERAL HAKKI TALAY CAD. NO:19/B	ELAZIĞ	MERKEZ	424-2370369
İPLİK FABRİKASI CAD.NEDİM MURATOĞLU İS MERKEZİ NO:10	ERZİNCAN	MERKEZ	446-2241799
İSTANBUL CAD.POLİS KARAKOLU KARŞISI NO:4-5	ERZURUM	AŞKALE	442-4152165
GAZİLER CADDESİ NO:38	ERZURUM	HORASAN	442-7113234
ÖZEL İDARE SİTESİ NO:5-9-10	ERZURUM	İSPİR	442-4513837
YUSUF ZİYABEY MAH.NOTER YANI NO:1 OLTU-ERZURUM	ERZURUM	OLTU	442-8166424
CUMHURİYET CAD.İBRAHİM HAKKI CAMİİ KARSISI NO:4	ERZURUM	PASINLER	442-6612527
NARMANLI MAH KUMLUDERE CAD NO 17/D	ERZURUM	YAKUTİYE	442-2130010
GEZ MAHALLESİ MENEKŞE SOKAK EVREN APARTMANI ALTI NO:16	ERZURUM	YAKUTİYE	442-2338478
Kurtuluş Mah.Ziya Paşa Cad.no:31/A-B Eskişehir	ESKİŞEHİR	MERKEZ	222-2200232
ÇAMLICA MAHHALLESİ ASKERLİK ŞUBESİ ALTI NO : 37	GAZİANTEP	İSLAHİYE	342-8621661
CUMHURİYET MAH. MERMER SOK.NO:17/A	GAZİANTEP	NİZİP	342-5120444
UNALDI MAH.HASİP DÜRRİ CAD. NO: 62	GAZİANTEP	ŞAHİNBEY	342-2253535
AKYOL MAH. AKYOL CAD. NO:46	GAZİANTEP	ŞAHİNBEY	342-2208008
DEĞİRMİÇEM MAH. ÖZGÜRLÜK CAD. NO: 33	GAZİANTEP	ŞEHİTKAMİL	342-2153033
ALİ ŞİRVANİ CADDESİ NO: 8	GAZİANTEP	ŞEHİTKAMİL	342-3229999
İHSANİYE MAH. DENİZ SOK. NO:4/2	GİRESUN	BULANCAK	454-3182587
MERKEZ MAH. BELEDİYE CAD NO:9	GİRESUN	ESPIYE	454-6116225
SOĞUKSU MAH. SAHİL CAD.	GİRESUN	GÖRELE	454-5136454
OSMANİYE MAH. ORHANYILMAZ CAD. NO:11/B	GİRESUN	MERKEZ	454-2164218
KARŞIYAKA MAHALLESİ TRANSİT CADDESİ VESTEL YETKİLİ SERVİSİ	GÜMÜŞHANE	MERKEZ	456-2131287
KÖPRÜ BAŞI CAD.NO:17	GÜMÜŞHANE	ŞİRAN	456-5117251
BULAK MAH POLİS KANTİN KARSISI SELÇUK APT.NO:3	HAKKARİ	MERKEZ	438-2110907
ALTAY CAD ULUCAMİİ YANI	HAKKARİ	MERKEZ	438-2113790
YILMAZ PASAJI.NO:5	HAKKARİ	YÜKSEKOVA	438-3513717
GENÇLİK CAD.NO:271	HAKKARİ	YÜKSEKOVA	438-3513909

ADRES	İL	İLCE	TELEFON-1
akdeniz mah.şükrü güçlü cad.pırıl apt.no:2	HATAY	ANTAKYA	326-2238405
saraykent mah.75.yıl bulv.no:64	HATAY	ANTAKYA	326-2273250
ATATÜRK CAD. NO: 53	HATAY	DÖRTYOL	326-7551297
KISLALAR MAH.ATATURK CAD.NO:6	HATAY	DÖRTYOL	326-7121015
ÇAY MAH. OSMAN GAZİ CAD. NO:36/B	HATAY	İSKENDERUN	326-6132040
BOZTEPE CAD. NO:27/A	HATAY	KIRIKHAN	326-3441688
Yeni mahalle kanatlı caddesi no:40	HATAY	REYHANLI	326-4133425
HURRİYET CAD.NO:37	İĞDIR	MERKEZ	476-2279250
PİRİMEHMET MAH. 1721. SOK. ŞATANA APT. NO:1	ISPARTA	MERKEZ	246-2326353
ESKİ SANAYİ GİRİSİ NO:23	ISPARTA	YALVAÇ	246-4412609
GÜNDOĞDU MAHALLESİ 5774 SOK. NO:2/A AKDENİZ MERSİN	İÇEL	AKDENİZ	324-2354446
SARAY MAH AKDENİZ CADDESİ NO:33	İÇEL	ANAMUR	324-8164596
ESENTEPE MAH. ATATÜRK BUL. HACI MOLLA SOK. NO:2	İÇEL	ANAMUR	324-8143631
AKDENİZ MAH SİLİFKE CADDE NO:183	İÇEL	ERDEMLİ	324-5153731
PINARBAŞI MH.GAZİ İLKOKULU CAD.NO:3	İÇEL	MUT	324-7745555
Göksu Mah. C. Bayar cad. Şensoy apt. No:70/A Pazararkası	İÇEL	SİLİFKE	324-7120876
ÖĞRETMENLER MAH. RASİM DOKUR CAD. STAT APT. ALTI NO:18/A	İÇEL	TARSUS	324-6243886
PİRİREİS MAH. 1103 SOKAK NO:9/B	İÇEL	YENİŞEHİR	324-3265916
MENDERES MAH. LİMON CAD.NO:3/A	İÇEL	YENİŞEHİR	324-3580050
MERKEZ MH.NAMIK KEMAL CD.MENEKSE SK. NO:31 AVCILAR	İSTANBUL	AVCILAR	212-6762166
MERKEZ MAH. 25. SOK. NO:20	İSTANBUL	BAĞCILAR	212-4335252
AHMET KABAKLI CAD. 2. SOK NO:47 BAĞCILAR / İSTANBUL	İSTANBUL	BAĞCILAR	212-6692587
Ataköy 9. Kısım A 1 B Blok kat:1 Daire: 81 Ataköy-Bakırköy / İstanbul	İSTANBUL	BAKIRKÖY	212-6611319
ALTINTEPSİ MH.AKPINAR CD.NO:74	İSTANBUL	BAYRAMPAŞA	212-5674252
NÜZHETİYE CAD. NO:36/A	İSTANBUL	BEŞİKTAŞ	212-2277707
DİZDARİYA MAH. KAMER SOK. NO:13/D	İSTANBUL	BÜYÜKÇEKMECE	212-8820767
HALICILAR CD NO:94/96 FATİH	İSTANBUL	FATİH	212-6314955
MEVLANA MAH.869/5 SOK. NO:1 GAZİOSMANPAŞA	İSTANBUL	GAZİOSMANPAŞA	212-4193312
ESKİ EDİRNE ASFALTI 20.SK.NO:15 SULTANÇİFTLİĞİ	İSTANBUL	GAZİOSMANPAŞA	212-4753436
BAGCILAR .YOLU .ORTAC CD.NO:3 CAMLIKAHVE GÜNGÖREN	İSTANBUL	GÜNGÖREN	212-5568006

ADRES	İL	İLCE	TELEFON-1
Fahrettin Kerim Gökay Cd. Patikayol Sk. Deniz Apt. No:6	İSTANBUL	KADIKÖY	216-5502362
Eğitim mh Birinci Sigorta Evleri Sk. no :8/1 Çamlık Apt. Kuyubaşı (otabüs durağı arka sk)	İSTANBUL	KADIKÖY	216-4145898
KARLIKTEPE MAH. SOĞANLIK CAD. NO: 117/A	İSTANBUL	KARTAL	216-3749009
FEVZİ ÇAKMAK MH. SULTANMURAT CD. ÇAKMAK SK NO: 3	İSTANBUL	KÜÇÜKÇEKMECE	212-6010371
BAĞDAT CADDESİ ALTAYÇEŞME MAHALLESİ KORE SOKAK NO:5 DÜK:1	İSTANBUL	MALTEPE	216-3054569
DOĞU MAH.FUNDA SOK.ÖLMEZ APT.NO:3/1	İSTANBUL	PENDİK	216-4833475
Pınar Mh. Çamlıbel Cd. No:39/A	İSTANBUL	SARIYER	212-4453540
alibey mah. şerif sok. no:1	İSTANBUL	SİLİVRİ	212-7288189
TURGUT REİS MH. FATİH BULVARI NO:265	İSTANBUL	SULTANBEYLİ	216-4963887
Balibey mah Fener caddesi No:15	İSTANBUL	ŞİLE	216-7113990
İZZET PAŞA MAHALLESİ AYAZMA SOKAK NO :15/A	İSTANBUL	ŞİŞLİ	212-2301904
ABİDE-İ HÜRRİYET CAD. HANIMEFENDİ SK.NO:8	İSTANBUL	ŞİŞLİ	212-2341221
İSTİKLAL MAH.MARMARA CAD.NO:33/B	İSTANBUL	ÜMRANİYE	216-3292010
ÇAMGAZ MAH.ÇEKMEKÖY YOLU CAD. NO:60	İSTANBUL	ÜMRANİYE	216-3131909
Yavuztürk Mah.Karadeniz Cd. no/117	İSTANBUL	ÜMRANİYE	216-4430994
CENGELKOY KULELİ CAD. NO:14 / A	İSTANBUL	ÜSKÜDAR	216-3210547
58 Bulvar cad. Yeşiltepe mah. 52.Sok. NO:18/A	İSTANBUL	ZEYTİNBURNU	212-5101328
FATİH MAH.ATATÜRK BLV.NO:137	İZMİR	BERGAMA	232-6332543
4076 sk. No:51	İZMİR	BORNOVA	232-3486160
MUSALLA MAHALLESİ 1039 SOKAK NO:9	İZMİR	ÇEŞME	232-7128811
1838 sk no: 3B bahriye üçok Karşıyaka	İZMİR	KARŞIYAKA	232-3653214
145/1 SOK. NO:29/A	İZMİR	KEMALPAŞA	232-8787826
52/72 SOK. NO:3/5/7 esenyalı	İZMİR	KONAK	232-2468642
Eski İzmir cad no.34/A Yağneler	İZMİR	KONAK	232-2626281
MİTHATPAŞA CD. 577/C	İZMİR	KONAK	232-2431450
ESATPASA MAH. İSTASYON CAD. NO:14/A	İZMİR	MENEMEN	232-8324218
DÖRT EYLÜL MH. FATİH CD. NO:31/A	İZMİR	TİRE	232-5114180
AĞALAR CAD. NO:40	İZMİR	TORBALI	232-8568272
Yelaltı mah. Nurdikmen cd. No:28	İZMİR	URLA	232-7547275
ELÇİBEY CAD. METEHAN SOK.	K.MARAŞ	AFŞİN	344-5119007
CEYHAN MAH.AKBAYIR SOK NO:8	K.MARAŞ	ELBİSTAN	344-4120270
HAYRULLAH MAH. MALİK EJDER CAD.BEYZA APT. ALTI NO:6	K.MARAŞ	MERKEZ	344-2144003
ORHANGAZİ MAH.ADNAN MENDERES BULV.TOTAL PETROL KARŞISI SEDA APT.ALTİ NO:17\B	K.MARAŞ	MERKEZ	344-2240819
BAYIR MAH.HÜRRİYET CAD.NO :75	KARABÜK	MERKEZ	370-4245655

ADRES	İL	İLCE	TELEFON-1
TAŞBAŞI MAH. BELEDİYE İŞHANI 1.KAT	KARAMAN	ERMENEK	338-7161544
MUAMMER AKSOY MEYDANI İBRAHİM BARAN CAD. NO:2/6	KARAMAN	MERKEZ	338-2146106
SEKİÇEŞME MAH	KARAMAN	MERKEZ	338-2121214
NARİN KALE CAD NO:14	KARS	KAĞIZMAN	474-3516618
ŞEHİTLER MAH. İNÖNÜ CAD. HASEL APT. ZEMİN KAT NO:142	KARS	MERKEZ	474-2231222
İNÖNÜ MAHALLESİ HÜSEYİN BİLDİK CADDESİ	KARS	SARIKAMIŞ	474-4137889
MUSTAFA KEMAL PAŞA CAD. NO:21	KASTAMONU	İNEBOLU	366-8115330
KÖMÜR PAZARI SOK. NO:4/F	KASTAMONU	MERKEZ	366-2143727
KUYUMCULARBAŞI SOK. NO:12	KASTAMONU	MERKEZ	366-2142712
Dilkuşah mah. Kastamonu cad no:59/A TOSYA / KASTAMONU	KASTAMONU	TOSYA	366-3138202
HARMAN MAH.TEKİR CAD.NO:30/A	KAYSERİ	DEVELİ	352-6211900
ÖRNEKEVLER MAH. M.AKİF CAD. AY SOK. NO. 13/A	KAYSERİ	KOCASINAN	352-2220220
TEKİN SOK. PARK APT. NO:19/C	KAYSERİ	KOCASINAN	352-2210440
FARABİ CAD. NO:48/A	KAYSERİ	MELİKGAZİ	352-2335011
HUSEYİN KAHYA MH. TURGUT REİS CD. NO:33	KIRIKKALE	MERKEZ	318-2243138
KOCASINAN MAH. DENKTAŞ SOK. NO:3/A	KIRKLARELİ	LÜLEBURGAZ	288-4128334
KARACAİBRAHİM MAH DERE ÜSTÜ SOK AYKENT SİT D BLOK NO:2	KIRKLARELİ	MERKEZ	288-2147028
AHİEVİRAN MAH. BEKİRKADİ CD.EKİN APT.ALTİ NO:1	KIRŞEHİR	MERKEZ	386-2122181
YAVUZ SULTAN SELİM BULVARI NO:2/C	KIRŞEHİR	MERKEZ	386-2138667
AKCURUN CAD.HACI BENLİ SOK. HAYDAR ATINÇ SAĞLIK OCAĞI KARŞISI NO:2	KİLİS	MERKEZ	348-8136658
ÇENEDAĞ MAH. YILMAZ SK. NO:5/B	KOCAELİ	DERİNCE	262-2234502
MUSTAFA PAŞA MAH. ŞEHİT YILMAZ ARGON CAD. NO 111	KOCAELİ	GEBZE	262-6435846
Merkez mahallesi 13.sokak no:9 gölcük merkez KOCAELİ	KOCAELİ	GÖLCÜK	262-4120601
Kadıkoy Mh.Turan Güneş Cd.Santral Apt. No:134/A İZMİT/MERKEZ	KOCAELİ	İZMİT	262-3246001
MEYDAN MAH. ÇOCUK PARKI SOK. NO: 34/B	KONYA	AKŞEHİR	332-8120479
CAHI MAH.CAHI CAD.COŞKUN APT.NO:74	KONYA	EREĞLİ	332-7101243
ESNAF SİTESİ A-BLOK NO:2	KONYA	EREĞLİ	332-7134416
MİHMANDAR MAH. ŞERAFETTİN CAD. NO:63/A	KONYA	KARATAY	332-3509197
KARŞIYAKA MAHALLESİ ANKARA CAD.HUZUR APT.NO66B 42770	KONYA	KULU	332-6416677
Sahibiata Mah. Taşcamı Cad. No 16/A	KONYA	MERAM	332-3500700
GAZANFER MAH. DR. AHMET ÖZCAN CAD. NO:163/A	KONYA	MERAM	332-3576760

ADRES	İL	İLCE	TELEFON-1
HACİSEYİTALİ MAH.204. SOK.NO:67	KONYA	SEYDİŞEHİR	332-5825237
Meydan Mah. Musalla Cad. No:31	KÜTAHYA	MERKEZ	274-2163063
Fatih Mah Barboros cad.no:22	KÜTAHYA	SİMAV	274-5137850
Yeni mh Haşim Benli bulvarı Yıldız sit A blok no65	KÜTAHYA	TAVŞANLI	274-6148499
CEVHERZADE MH. KOZKÖKÜ SK. NO:10	MALATYA	MERKEZ	422-3265646
SİVAS CAD. UNAL ERDEMİR APT. ALTI NO: 29	MALATYA	MERKEZ	422-3212709
128 SOK. NO:17	MANİSA	AKHİSAR	236-4142133
SOĞUKSU MAH. ATATÜRK BUL. NO: 117/3	MANİSA	ALAŞEHİR	236-6533592
Akıncılar Mh.Erler cd.52/A	MANİSA	MERKEZ	236-2391075
NİHAT DANİSMENT MH.ATATÜRK CD NO:79/A	MANİSA	SOMA	236-6139153
ALTAY MH.SEVİNÇ SK. N:56	MANİSA	TURGUTLU	236-3144047
DİYARBAKIR CAD. GÖZEN PETROL KARŞISI NO: 56 /A	MARDİN	DERİK	482-2512646
TEPE BAŞI MAH. 620 SOK NO:2 KIZILTEPE/MARDİN	MARDİN	KIZILTEPE	482-3124600
YENİ MAH.535 SOK. BAŞAK APT. ALTI NO:20/1	MARDİN	KIZILTEPE	482-3128017
TEPEBEŞİ MH. MENDERES CD. NO:72	MARDİN	KIZILTEPE	482-3133535
YENİ DEVLET HASTANESİ YANI TOKİ KARŞISI NO:23	MARDİN	MERKEZ	482-2121828
MİDYAT CAD.KARAYOLLARI KARŞII NO:252	MARDİN	MİDYAT	482-4640944
SELAHATTİN EYÜBİ MAH. PAPATYA SOK. NO:39	MARDİN	NUSAYBİN	482-4161251
Selahattin Eyübi mah.mektep sok.no:23 /B	MARDİN	NUSAYBİN	482-4153919
MARMARA KOLEJİ KARŞISI ZIRHLIOĞLU İŞ MERKEZİ NO.7	MUĞLA	BODRUM	252-3585070
Mehmet Hilmi cad. no:154/B	MUĞLA	BODRUM	252-3820828
Adnan menderes Bulv. Duman Apt.N:37 Günlükbaşı Yolu	MUĞLA	FETHİYE	252-6141357
ÇAMDİBİ MH. 241 SK. VATAN AP. NO:4/2	MUĞLA	MARMARİS	252-4127471
ÇAMDİBİ MH. 241 SO. NO:4/1	MUĞLA	MARMARİS	252-4121047
ORHANİYE MAH.Z.DERİN CAD. NO:29/18	MUĞLA	MERKEZ	252-2126481
burgaz mah. selimiye cad. no:12	MUĞLA	MİLAS	252-5125010
Beşkoprü mh.115 Sk.N:3/A	MUĞLA	ORTACA	252-2828287
YENİ MH. ÜNAL TOKSÖZ CD.166SK. NO:1	MUĞLA	YATAĞAN	252-5722492
Yeni Mh. Ünal Toksöz Cd. N:6/A Yatağan Muğla	MUĞLA	YATAĞAN	252-5725262
İSTASYON CAD TAPU KADASTRO KARSISI NO 155/C	MUŞ	MERKEZ	436-2123660
PARK CAD. NO:3	NEVŞEHİR	MERKEZ	384-2125994
SELÇUK MAH.ETEM ONBAŞI CAD.OLİMPİK SPOR TESİSİ YANI UZUN KOÇ 2 APT.NO:2/B	NİĞDE	MERKEZ	388-2321420
ETEM ONBAŞI CAD. NO:2/B	NİĞDE	MERKEZ	388-2331100
Mustafa Kemalpaşa Mah.Yeni Kumru Caddesi NO:76	ORDU	FATSA	452-4232090
SARKİYE MAH.FATMA HATUN SOK.NO:43	ORDU	MERKEZ	452-2140136
SUBAŞI MAH.AYDIN GÜLER SOKAK.NO:4 ORDU	ORDU	MERKEZ	452-2120092

ADRES	İL	İLCE	TELEFON-1
KARŞIYAKA MAH. YILDIRIM BEYAZIT CAD. NO: 8/A	OSMANİYE	DÜZİÇİ	328-8766342
ŞEHİT VEDAT KOCADALLI MH.K.KARA BLV. NO:41	OSMANİYE	KADİRLİ	328-7174940
7 OCAK MAH. DOKTOR AHMET ALKAN CAD. NO:79 YAVUZER APT. ZEMİNKAT	OSMANİYE	MERKEZ	328-8145004
ATATÜRK CAD.YENİ MAHALLE.GÜLNAR APT.NO:85/B	RİZE	ARDEŞEN	464-7151717
ATATÜRK CAD.SADOĞLU İŞHANI NO:31	RİZE	MERKEZ	464-2120206
CAMİİ ÖNÜ MAH.MENDERES BULVARI METE APT. ALTI NO:94	RİZE	MERKEZ	464-2236969
KİRAZLIK MAH.HOPA CAD.İLÇE JANDARMA BLOK KOMUTANLIĞI YANI GÜLSÜM SİTESİ B/BLOK NO:78	RİZE	PAZAR	464-6123432
Yenidağın mh Fabrika cd no25 (doğum evi arkası)	SAKARYA	ADAPAZARI	264-2790769
GAZİ SÜLEYMAN PAŞA MAH. DERE SOK. NO:47	SAKARYA	GEYVE	264-5170174
YENİ MAH. REMZİ EFENDİ CD. NO:82	SAKARYA	HENDEK	264-6144804
İNCİLLİ MAH.PLAJ CAD.NO :33/A	SAKARYA	KARASU	264-7182094
GAZİ PAŞA MAH. HÜKÜMET CAD. NO:69	SAMSUN	BAFRA	362-5432193
MEHMET AKİF ERSOY CAD. NO:9/C	SAMSUN	BAFRA	362-5424286
SUNGURLU MAH. ÜLKER SOK. NO:2	SAMSUN	ÇARŞAMBA	362-8340338
İCADİYE MH. HASAN AKTAR CAD NO:19	SAMSUN	HAVZA	362-7147696
SAİTBAY MAH 100. YİL BULVARI NO:108	SAMSUN	İLKADIM	362-4357014
Fevzi Çakmak Mh. Lisa Cd. No:52/A SAMSUN-MERKEZ	SAMSUN	İLKADIM	362-2301961
CUMHURİYET MAH. GAZİ CAD. NO:36	SAMSUN	VEZİRKÖPRÜ	362-6473188
YENİ MAHALLE ZİRAAT CADDESİ NO 65/C	SİİRT	MERKEZ	484-2235283
YENİ MAH. MEDİNE CAD. NO: 13/D	SİİRT	MERKEZ	484-2232654
YUSUF KEMAL BEY CAD. NO:31/A	SİNOP	BOYABAT	368-3158128
OKULLAR CAD. NO:10	SİNOP	GERZE	368-7184055
BATUR CAD. NO:16/A	SİNOP	MERKEZ	368-2605981
BAHADIR SOK NO:18-A	SİNOP	MERKEZ	368-2618597
BELEDİYE PASAJI NO:31	SİVAS	DİVRİĞİ	346-4183938
İSTANBUL CAD. N:32/G	SİVAS	GEMEREK	346-6548181
PINARÖNÜ MAH SAĞLIK OCAĞI KARŞISI NO:2	SİVAS	GÜRÜN	346-7152430
ÇARŞIBAŞI CD. BURAK APT.ALTİ.NO:3	SİVAS	MERKEZ	346-2253532
DEMİRCİLERARDI MH. SAİT PAŞA CD. ATEŞAY APT. ALTI NO:42	SİVAS	MERKEZ	346-2247181
ERZİNCAN CAD. NO:1	SİVAS	SUŞEHİRİ	346-3116208
ÖZEL İDARE İŞHANI NO:12	SİVAS	SUŞEHİRİ	346-3114587
ESKİ SİVAS CD.GULTEKİN MH.HACI HİMMETLİ CAMİİ KARSISI NO:50	SİVAS	ŞARKIŞLA	346-5126474
MEYDAN MAH. 19 MAYIS CD.JANDARMA KARAKOLU ARKASI NO:22	ŞANLIURFA	BİRECİK	414-6524917

ADRES	İL	İLCE	TELEFON-1
REFAHİYE MAH. 5. SOK. İLYAS APT. ALTI	ŞANLIURFA	MERKEZ	414-3162932
YENİŞEHİR MAH. M.AKİF ERSOY CAD. 240 SOKAK CANOĞLU APT.ALTİ B BLOK NO:2/A	ŞANLIURFA	MERKEZ	414-3155802
ABDÜLKADİR ODABASI CD. 63. SK. NO: 20	ŞANLIURFA	SİVEREK	414-5521173
HASAN ÇELEBİ MAH. RÜŞTÜ KÜÇÜKÖMER CD. NO:43/B	ŞANLIURFA	SİVEREK	414-5528585
KIŞLA MH. 12 EYLÜL CD. NO : 9	ŞANLIURFA	VİRANŞEHİR	414-5111778
BELEDİYE CAD. NO: 54	ŞIRNAK	CİZRE	486-6161669
Nusaybin Cad. İdris Ekinler Apt.altı	ŞIRNAK	CİZRE	486-6167179
YUKARI MAH. İSTİKLAL CAD. NO:44 İDİL/ŞIRNAK	ŞIRNAK	İDİL	486-5512200
ATATÜRK MAHALLESİ PTT YANI NO : 2	ŞIRNAK	MERKEZ	486-2164146
1. CADDE ÇARSI CAMİ KARSISI	ŞIRNAK	SİLOPİ	486-5184488
Gazi Mustafa Kemal Paşa Mah.Tokuçlar sok.Ekerler apt. no:5	TEKİRDAĞ	ÇERKEZKÖY	282-7261515
RESADİYE MH. MANDIRACI CD. 3. SK. N:10/A	TEKİRDAĞ	ÇORLU	282-6525301
HÜKÜMET CD.NO:235	TEKİRDAĞ	MERKEZ	282-2611127
İSTİKLAL MAH. NAZIMBEY SK. NO:22 SARIGÜL APT.	TEKİRDAĞ	ŞARKÖY	282-5185266
GAZİ BULVARI NO:45	TOKAT	ERBAA	356-7157771
M.FÜSUNOĞLU CAD. B-BLOK NO:2/A	TOKAT	MERKEZ	356-2142140
DR. NİHAT GÜRKAN CAD. PANCAR KOOP. KARŞISI NO: 1	TOKAT	TURHAL	356-2762757
İSTASYON CAD. NO:53 ZİLE	TOKAT	ZİLE	356-3180991
İNONÜ CAD.A.FAZİL İLKOKULU KARŞISI NO:17/C	TRABZON	AKÇAABAT	462-2288334
YOL GÖREN MAH.RİZE CAD.NO:15	TRABZON	ARAKLI	462-7216109
GÜLBAHAR HATUN MAH. YAVUZ SELİM BULVARI NO:136	TRABZON	MERKEZ	462-2299132
TOKLU MAH.YAVUZ SELİM BULVARI MERKEZ NO 250 /A BİHTER APT.ALTİ	TRABZON	MERKEZ	462-2242721
ANKARA CAD.YEŞİL SOK.NO:3/A	TRABZON	OF	462-7713938
Kemaliye mah. Deniz Sok. PTT Yanı	TRABZON	VAKFIKEBİR	462-8414123
MOĞULTAY MH.DR.M.KAHRAMAN CD.SOYLUÇİÇEK APT.NO:9	TUNCELİ	MERKEZ	428-2126116
İslice Mh.Kıvrım Sk.N:38/A	UŞAK	MERKEZ	276-2155565
ÜNALAN MAH.BODUR SOK. NO:46	UŞAK	MERKEZ	276-2272828
HAŞMET BEDİİ KÜRÜM CAD BETA ELEKTRONİK	VAN	ERCİŞ	432-3517944
ALİ PAŞA MAH.İSKELE CAD.İLLER BANKASI KARŞISI TURHAN AP.ALTİ NO:1	VAN	MERKEZ	432-2101333
VALİ MİTHAT BEY MAH. GÜNDÜZ SK SEMPAS ARKASI NO:16/A	VAN	MERKEZ	432-2149992
İSTİKLAL CD. NO:76	YALOVA	MERKEZ	226-8142880
MİMARŞİNAN CAD. DOĞAN SOKAK NO:11/26	YALOVA	MERKEZ	226-8111599

ADRES	İL	İLCE	TELEFON-1
İSTİKLAL CAD. İBRAHİMAĞA MAH. NO:24	YOZGAT	AKDAĞMADENİ	354-3141488
A.NOHUTLU MAH. YILDIZ GÜL SOK. GÖKSU SİTESİ A BLOK 1/C	YOZGAT	MERKEZ	354-2140111
YEŞİLÖZ MAH.CUM.CAD.ÖZHİLAL SİTESİ ALTI	YOZGAT	SORGUN	354-4140101
YOZGAT CAD. NO:3/A	YOZGAT	YERKÖY	354-5168640
MİMAR SİNAN CAD.DERE SOK.GÜNEŞ APT.NO:27 ÇAYCUMA.	ZONGULDAK	ÇAYCUMA	372-6156505
ERDEMİR CAD.NO:118/B İSTANBUL YOL AYRIMI	ZONGULDAK	KARADENİZEREĞLİ	372-3165912
Dr.Oğuz Gürcan Sok. No:8	ZONGULDAK	MERKEZ	372-2531363

DESTEK HATTI:

0 800 219 0 123
www.vestel.com.tr



Cihazınızın T.C. Gmrk ve Ticaret Bakanlıęı Tketicinin Korunması ve Piyasa Gzetimi Genel Mdrlę'nce tespit ve ilan edilen kullanım mr (cihazın fonksiyonlarını yerine getirebilmesi iin gerekli yedek para bulundurma sresi) 10 yıldır.



retici Firma
VESTEL ELEKTRONİK San. ve Tic. A.Ş
Manisa Trkiye
Tel:+90 236 2130660

VESTEL